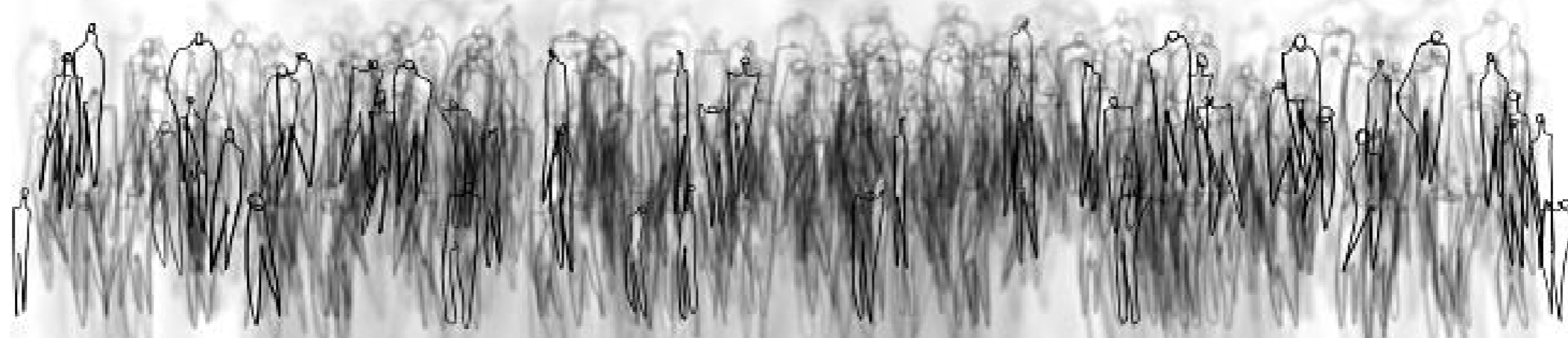


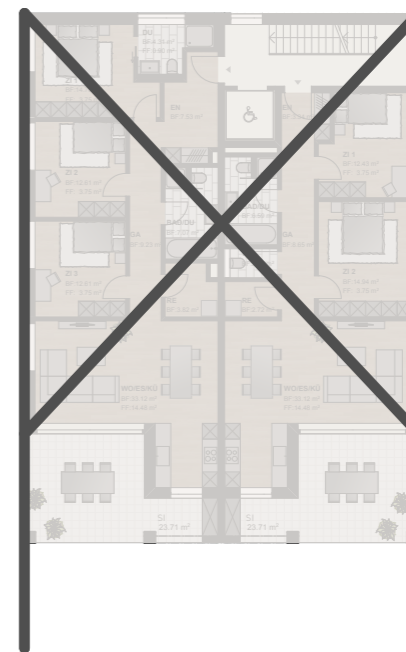
MANNAZ

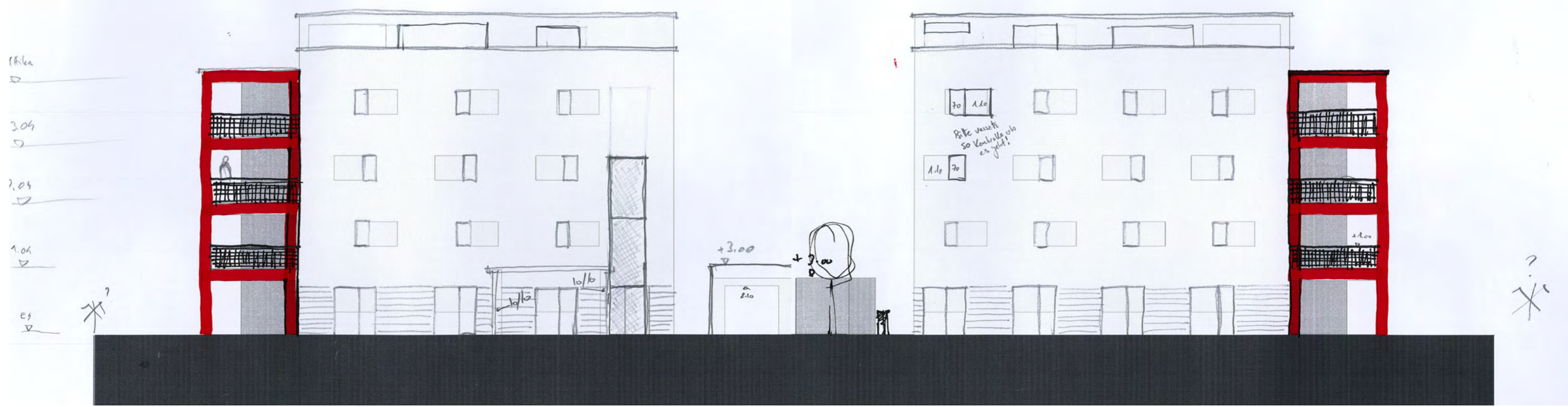
GSCHWADERSTRASSE 19, USTER

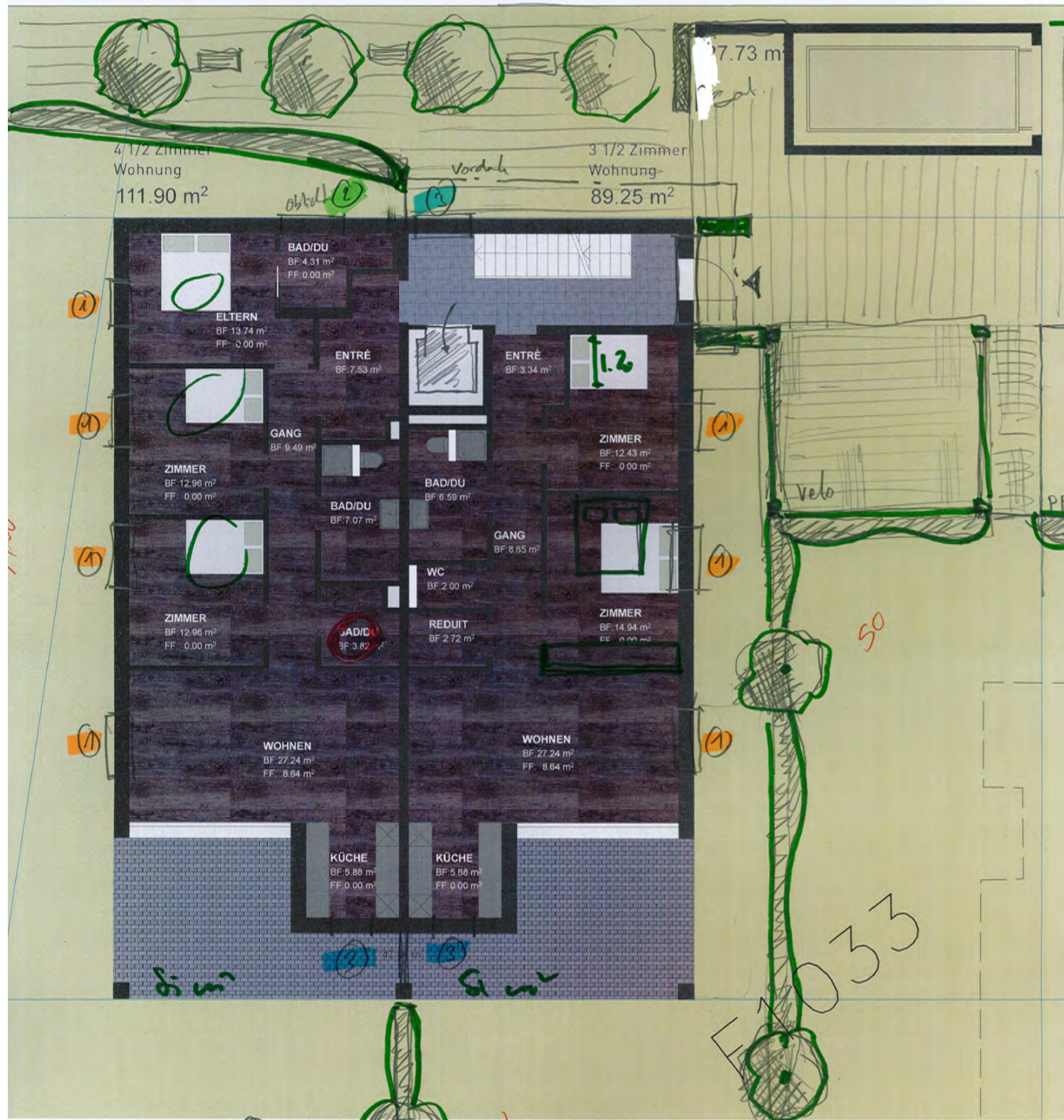
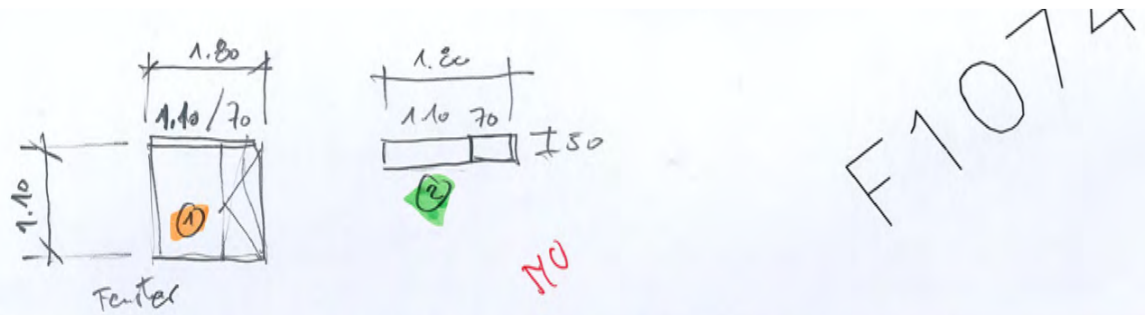


MANNAZ BEDEUTUNG

Mannaz bedeutet Mann oder Mensch, aber auch das männlich-weibliche Menschenpaar, und im weitesten Sinne steht Mannaz für Menschlichkeit und damit für ganz Midgard. In einer mehr praktischen Bedeutung steht Mannaz, für die Menschen, mit denen man eine Verbindung hat, also die Familie und Freunde. Die Personen, die den Menschen daran erinnern, daß er von Natur aus ein Tier mit einem sozialem Gefüge ist. Die Form der Rune symbolisiert die Vermählung zwischen Himmel und Erde oder ein menschliches Paar. Diese Rune kann sich, als für den Menschen stehend, auf ein Individuum oder eine Gruppe beziehen und so die Position des Menschen in der Schöpfung symbolisieren. Abhängig von seiner sozialen Umgebung und den Umständen seines Lebens, ist der Mensch nicht isoliert lebensfähig. Er definiert sich aus einer Interaktion mit anderen Menschen und Gruppen. Mannaz zeigt das Innere, die Zusammenhänge, von denen das Individuum in der umgebenden Natur abhängt. In der Sippe existieren aber auch die Ahnen, ihre Erinnerungen und Erfahrungen. Alles zusammen ergibt einen Schatz von Wissen, welche im Inneren jedes Einzelnen verborgen liegt. Um dieses Wissen zu erschließen, bedarf es eines tiefen Verständnisses der eigenen, subjektiven Zusammenhänge. Mannaz wird durch die Integration der Ahnen in die Sippe zum Tor, welches zu dem alten Wissen führt.

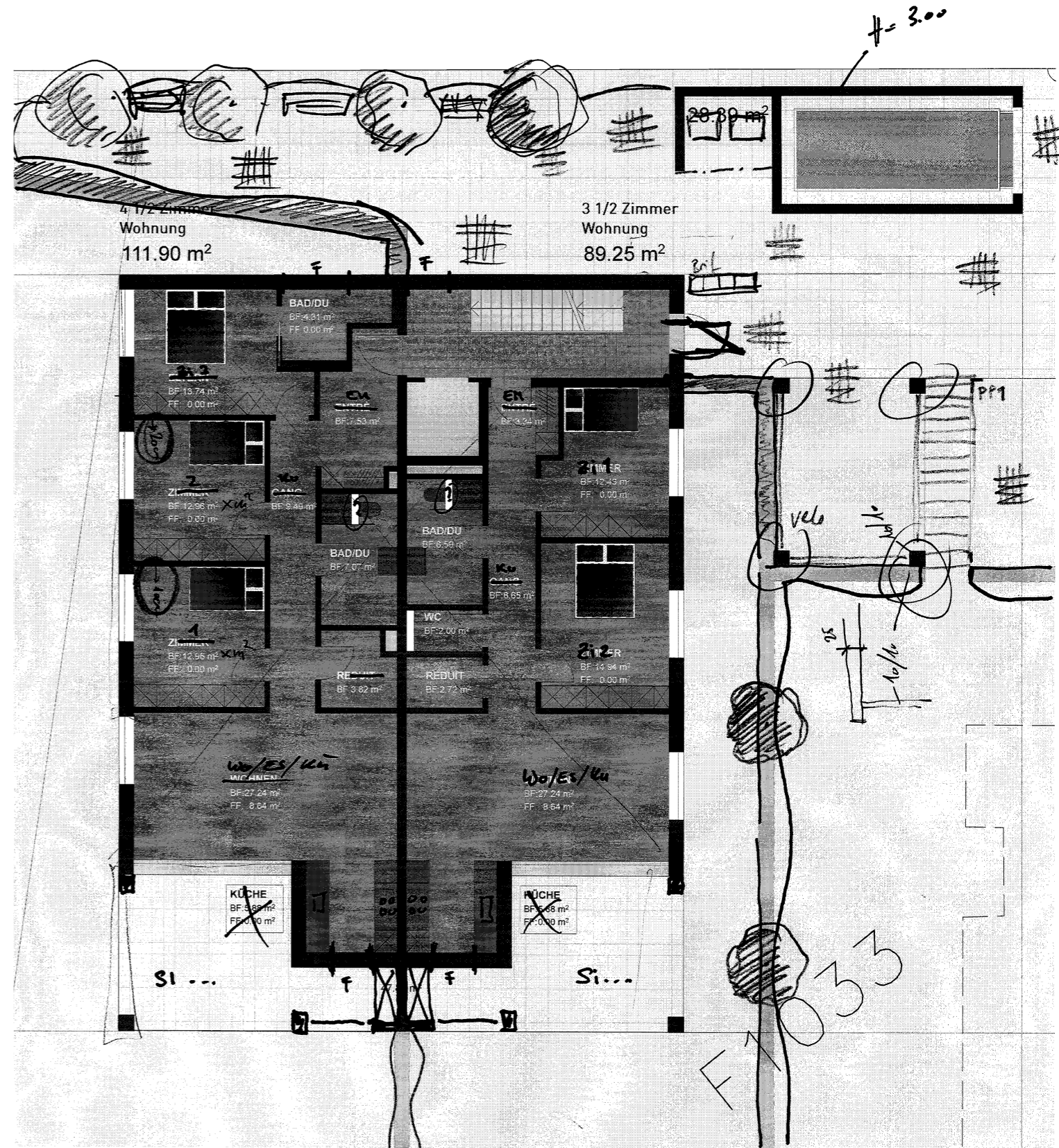




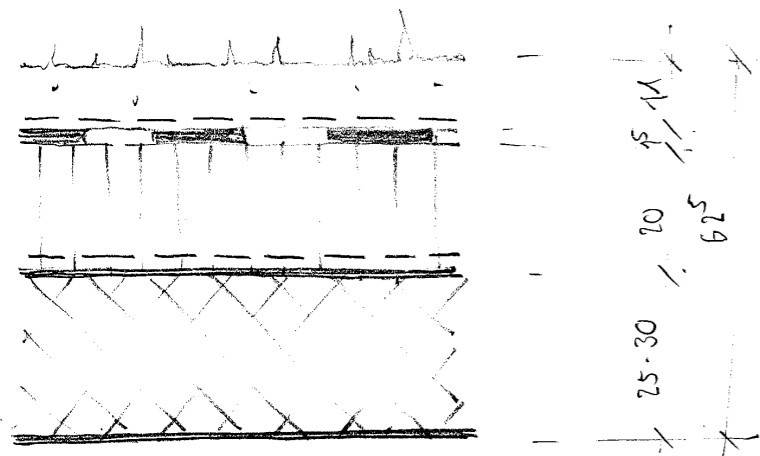


- Farbe von Dunkel
- Partell

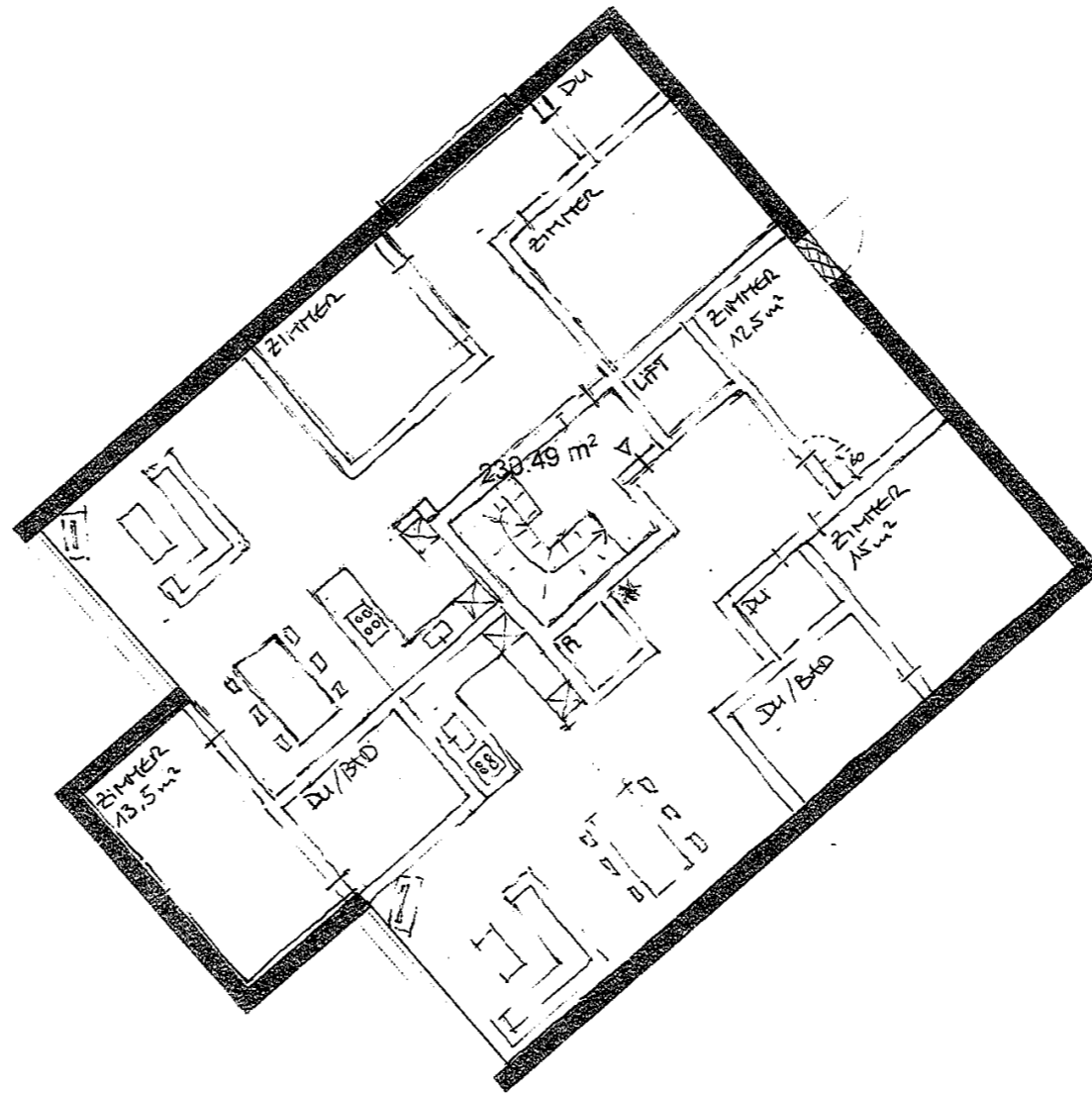
Mannaz



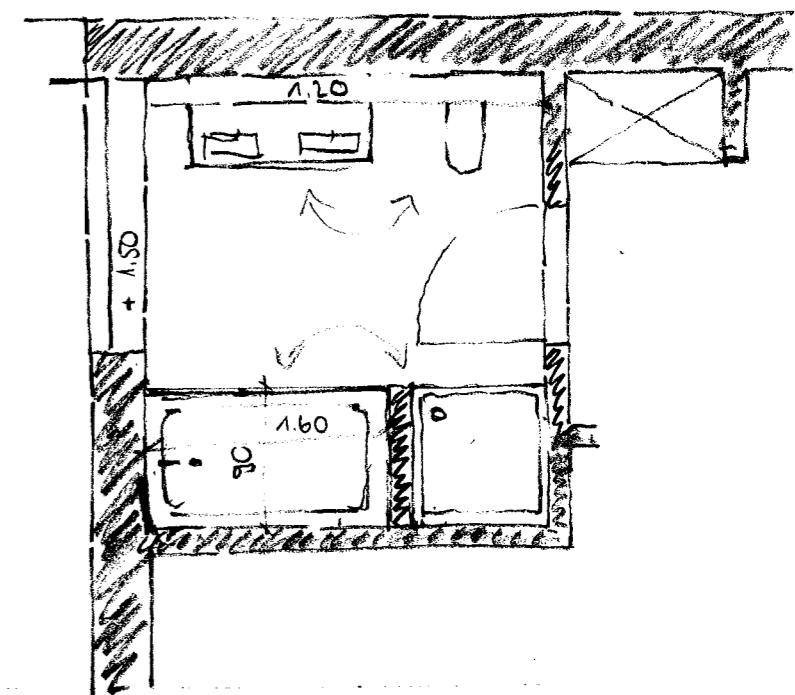
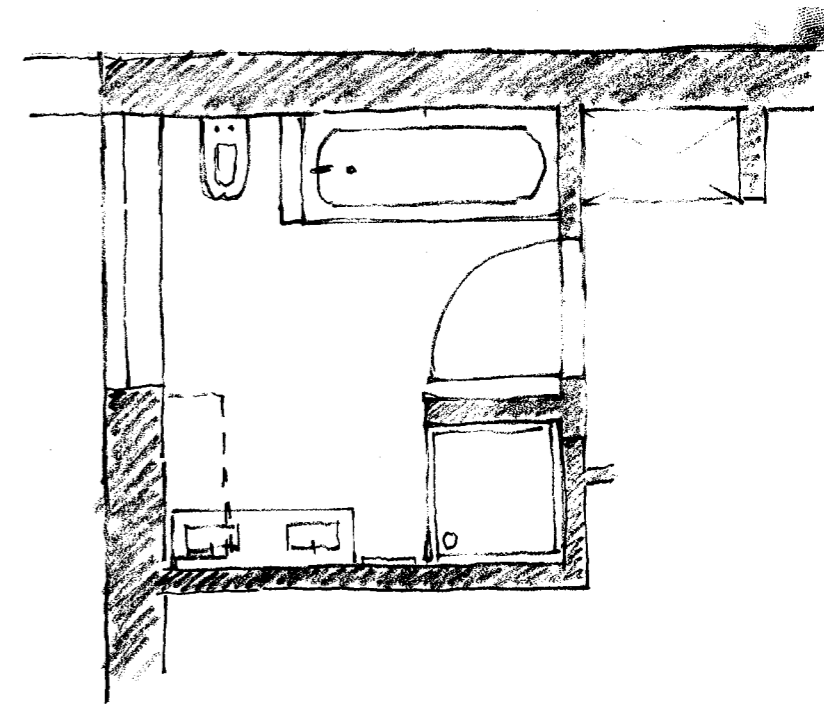
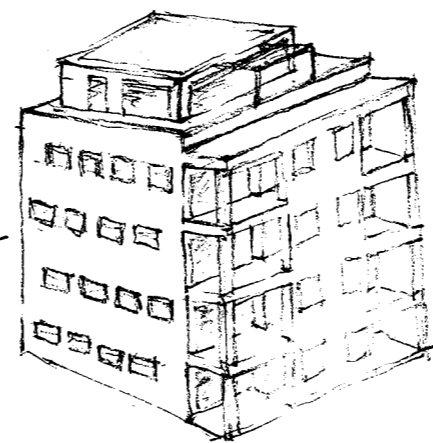
DACHAUFBAU MANNAZ:



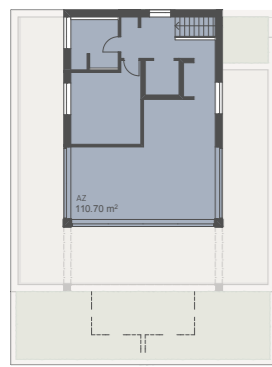
- EXTENSIV BEGRÜNUNG 11CM
- SCHUTZVLIES 1CM
- PBDB-2-LAGIG EPS 20CM
- WD-ALPUR 20CM
- DAMPFSPERRE V60 15-30CM
- STAHLBETON IM GEFÄLLE
- WEISSPLATZ



MANNAZ

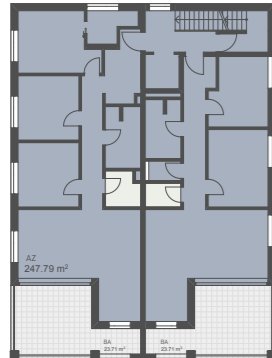


AUSNÜTZUNGSZIFFER



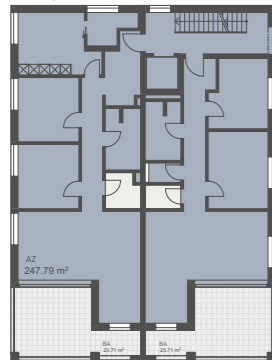
ATTIKA

AZ / DG = 110.70m²



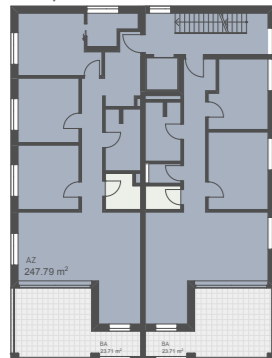
3.OBERGESCHOSS

AZ / 3.OG = 247.79m²



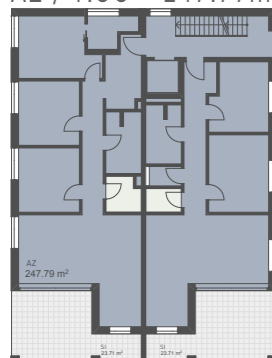
2.OBERGESCHOSS

AZ / 2.OG = 247.79m²



1.OBERGESCHOSS

AZ / 1.OG = 247.79m²

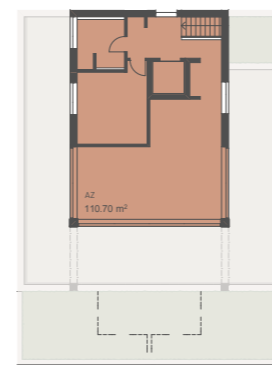


ERDGESCHOSS

AZ / EG = 247.79m²

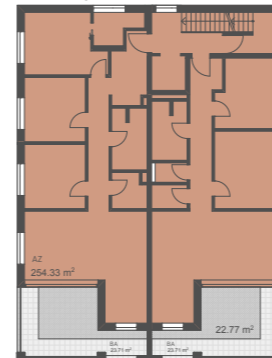
Grundstücksfläche	1102m ²
Soll AZ gemäss Gestaltungsplan	1102m ²
AZ EG	=247.79m ²
AZ 1.OG	=247.79m ²
AZ 2.OG	=247.79m ²
AZ 3.OG	=247.79m ²
AZ Attika	=110.70m ²
<hr/>	
Total Projekt AZ	=1101.86m ²
Reserve AZ	=0.14m ²

BAUMASSENZIFFER



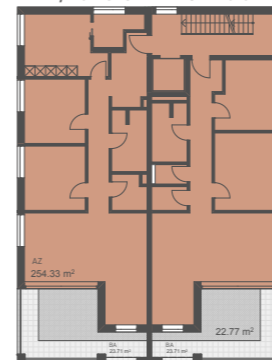
ATTIKA

BMZ / DG = 110.70m²



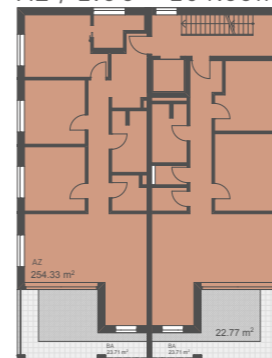
3.OBERGESCHOSS

AZ / 3.OG = 254.33m²



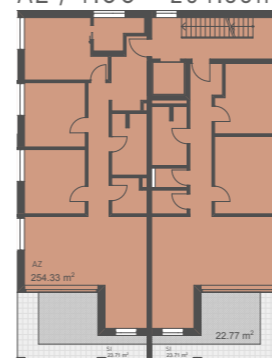
2.OBERGESCHOSS

AZ / 2.OG = 254.33m²



1.OBERGESCHOSS

AZ / 1.OG = 254.33m²



ERDGESCHOSS

AZ / EG = 254.33m²

Grundstücksfläche	1102m ²
Baumassenziffer	3.50
Soll BMZ	1102m ² x 3.50 = 3857.00m ³
EG	254.33m ² x 2.82m = 717.20m ³
1.OG	254.33m ² x 2.82m = 717.20m ³
2.OG	254.33m ² x 2.82m = 717.20m ³
3.OG	254.33m ² x 2.82m = 717.20m ³
Attika	110.70m ² x 3.03m = 335.42m ³
Witterungsschutz EG	22.77m ² x 2.40m = 54.65m ³
Witterungsschutz 1.OG	22.77m ² x 2.40m = 54.65m ³
Witterungsschutz 2.OG	22.77m ² x 2.40m = 54.65m ³
Witterungsschutz 3.OG	22.77m ² x 2.40m = 54.65m ³
Treppenhaus 3.OG-Attika	9.00m ² x 1.00m = 9.00m ³
Liftaufahrt	4.00m ² x 1.50m = 6.00m ³
Autolift	27.08m ² x 3.00m = 81.24m ³
Velounterstand	5.07m ² x 2.40m = 12.17m ³
<hr/>	
Total Projekt	= 3531.23m ³
Reserve BMZ	= 325.77m ³

ZEITGEMÄSSE ARCHITEKTUR

Die gewählte Massivbauweise kommt in einer der unprätentiösen Form zum Ausdruck.

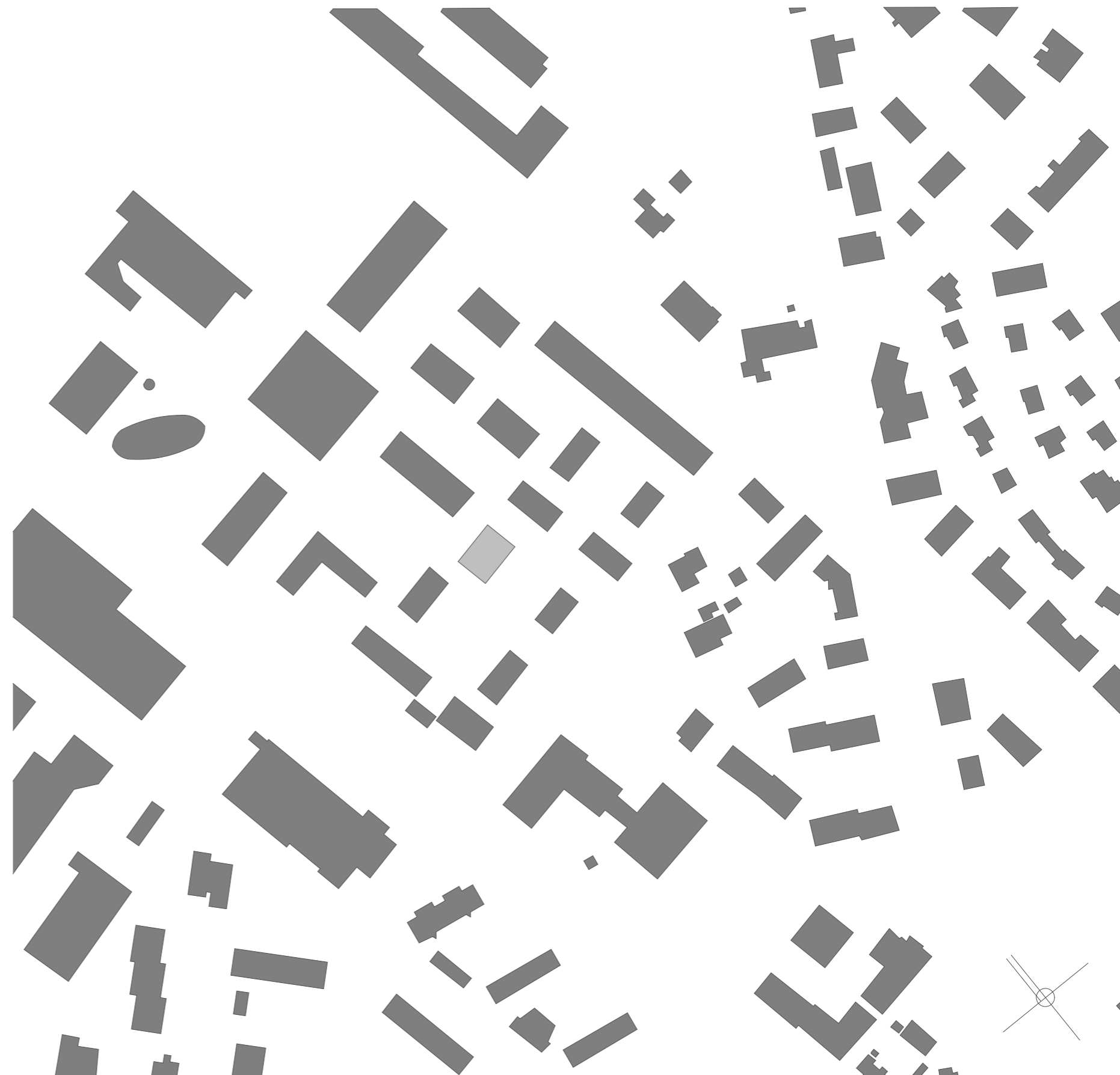
Klare präzise Kubaturen prägen die Architektur.

Betont horizontal, mit unregelmässig angeordneten Fensteröffnungen, entsteht ein modernes Fassadenbild.

Die Loggien sind in der Fassadenkonzeptur integriert und eingebaut.

Klare Materialkonzepte kennzeichnen die zeitgemässe Architektur, die viel Raum zum Wohnen lässt und viel Wert auf individuelle Freiräume legt. Die lichtdurchfluteten Wohnungen bieten trotz ihrer Transparenz Intimität, Geborgenheit und ein hohes Mass an Gestaltungsfreiheit bei der Einrichtung.

- Moderne Architektur klaren Kubaturen.
- Dezente Eleganz im Farb- und Materialkonzept.
- Durchfliessende Grossräume.



KATASTER DACHGESCHOSS 1:200

GSCHWADERSTRASSE 19, USTER



F1074

587

2 1/2 Zimmer
Wohnung

Velo

PP 1

PP 2

Gschwaderstrasse 19

Kat.nr. F1033

6003980

KATASTER UNTERGESCHOSS 1:200

GSCHWADERSTRASSE 19, USTER



F1074

587

Gschwaderstrasse 19

Kat.nr. F1033

6003980

ERDGESCHOSS 1:100

GSCHWADERSTRASSE 19, USTER



2 1/2 Zimmer Wohnung BGF: 97.05m ²	
4 1/2 Zimmer Wohnung BGF: 111.90m ²	3 1/2 Zimmer Wohnung BGF: 89.25m ²
4 1/2 Zimmer Wohnung BGF: 111.90m ²	3 1/2 Zimmer Wohnung BGF: 89.25m ²
4 1/2 Zimmer Wohnung BGF: 111.90m ²	3 1/2 Zimmer Wohnung BGF: 89.25m ²
4 1/2 Zimmer Wohnung BGF: 111.90m ²	3 1/2 Zimmer Wohnung BGF: 89.25m ²

1./2.OBERGESCHOSS 1:100

GSCHWADERSTRASSE 19, USTER



4 1/2 Zimmer
Wohnung
111.90 m²

3 1/2 Zimmer
Wohnung
89.25 m²

Velo

PP 1

2 1/2 Zimmer Wohnung
BGF: 97.05m²

4 1/2 Zimmer Wohnung BGF: 111.90m ²	3 1/2 Zimmer Wohnung BGF: 89.25m ²
4 1/2 Zimmer Wohnung BGF: 111.90m ²	3 1/2 Zimmer Wohnung BGF: 89.25m ²
4 1/2 Zimmer Wohnung BGF: 111.90m ²	3 1/2 Zimmer Wohnung BGF: 89.25m ²
4 1/2 Zimmer Wohnung BGF: 111.90m ²	3 1/2 Zimmer Wohnung BGF: 89.25m ²

3.OBERGESCHOSS 1:100

GSCHWADERSTRASSE 19, USTER



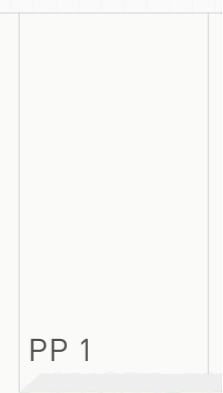
2 1/2 Zimmer Wohnung
BGF: 97.05m²

4 1/2 Zimmer Wohnung BGF: 111.90m ²	3 1/2 Zimmer Wohnung BGF: 89.25m ²
4 1/2 Zimmer Wohnung BGF: 111.90m ²	3 1/2 Zimmer Wohnung BGF: 89.25m ²
4 1/2 Zimmer Wohnung BGF: 111.90m ²	3 1/2 Zimmer Wohnung BGF: 89.25m ²
4 1/2 Zimmer Wohnung BGF: 111.90m ²	3 1/2 Zimmer Wohnung BGF: 89.25m ²

ATTIKA 1:100

GSCHWADERSTRASSE 19, USTER

2 1/2 Zimmer
Wohnung
97.05 m²

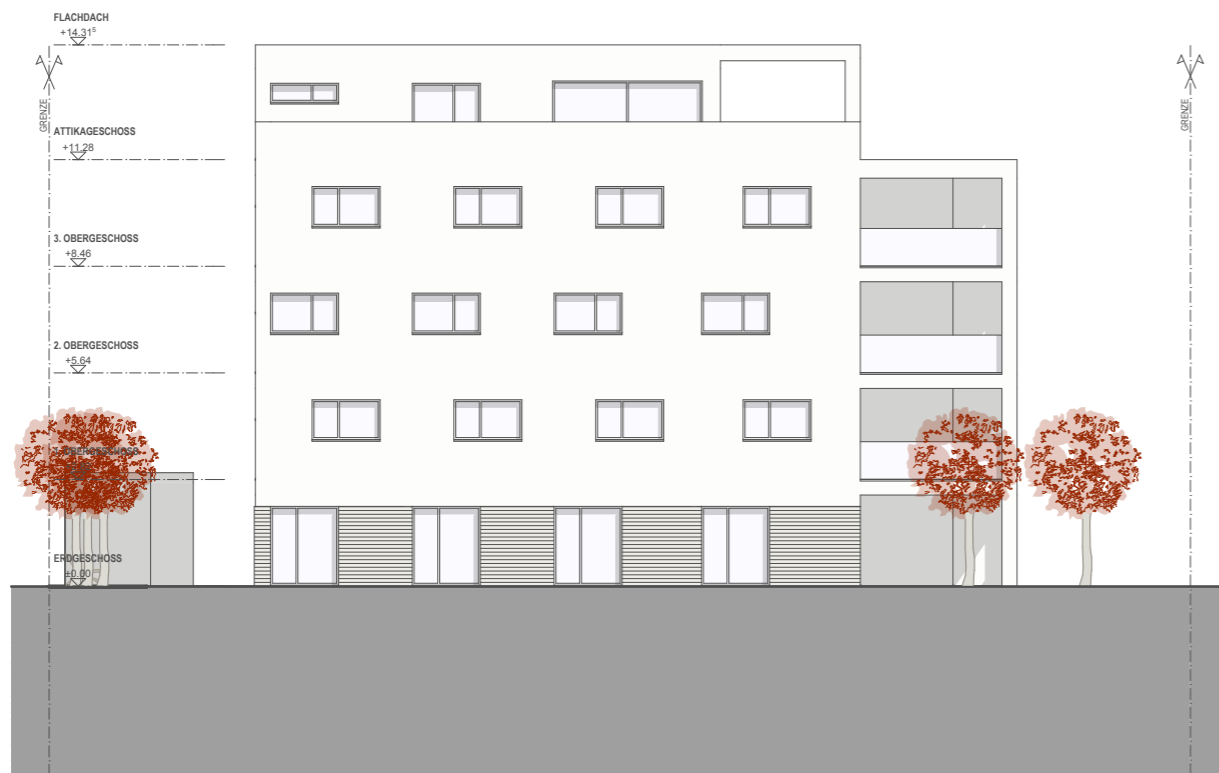


2 1/2 Zimmer Wohnung
BGF: 97.05m²

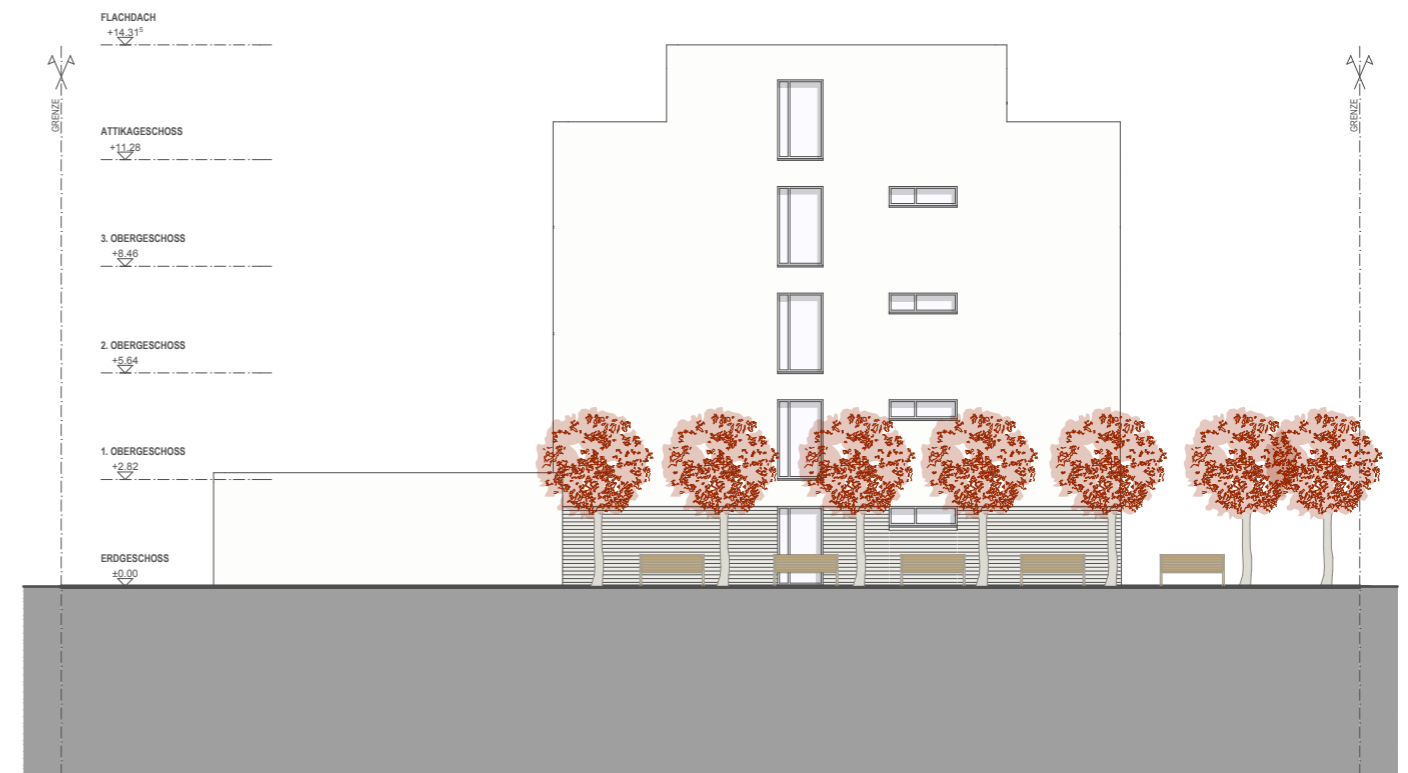
4 1/2 Zimmer Wohnung BGF: 111.90m ²	3 1/2 Zimmer Wohnung BGF: 89.25m ²
4 1/2 Zimmer Wohnung BGF: 111.90m ²	3 1/2 Zimmer Wohnung BGF: 89.25m ²
4 1/2 Zimmer Wohnung BGF: 111.90m ²	3 1/2 Zimmer Wohnung BGF: 89.25m ²
4 1/2 Zimmer Wohnung BGF: 111.90m ²	3 1/2 Zimmer Wohnung BGF: 89.25m ²

ANSICHTEN 1:200

GSCHWADERSTRASSE 19, USTER



NORDWEST-ANSICHT



NORDOST-ANSICHT

ANSICHTEN 1:200

GSCHWADERSTRASSE 19, USTER



SÜDOST-ANSICHT



SÜDWEST-ANSICHT

