
g r a d u s

INHALTSVERZEICHNIS

GRUNDRISSE

SEITE 3 - 13

VISUALISIERUNGEN

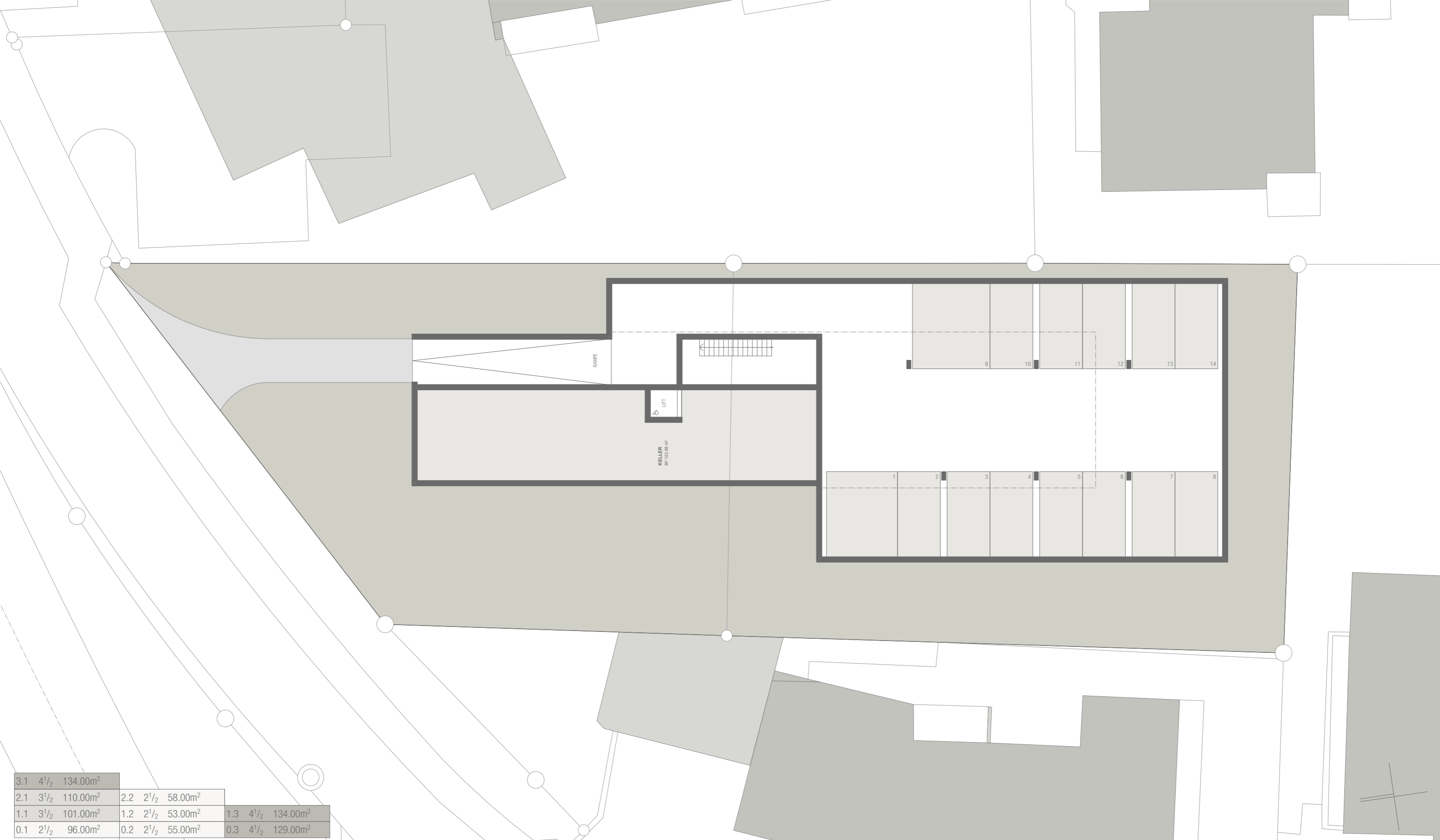
SEITE 15 - 17

BERECHNUNGEN

SEITE 19

INFORMATIONEN

SEITE 21



SITUATION
UNTERGESCHOSS

gradus

3.1	4 1/2	134.00m ²			
2.1	3 1/2	110.00m ²	2.2	2 1/2	58.00m ²
1.1	3 1/2	101.00m ²	1.2	2 1/2	53.00m ²
0.1	2 1/2	96.00m ²	0.2	2 1/2	55.00m ²
			1.3	4 1/2	134.00m ²
			0.3	4 1/2	129.00m ²



3.1	4 1/2	134.00m²			
2.1	3 1/2	110.00m²	2.2	2 1/2	58.00m²
1.1	3 1/2	101.00m²	1.2	2 1/2	53.00m²
0.1	2 1/2	96.00m²	0.2	2 1/2	55.00m²
			1.3	4 1/2	134.00m²
			0.3	4 1/2	129.00m²

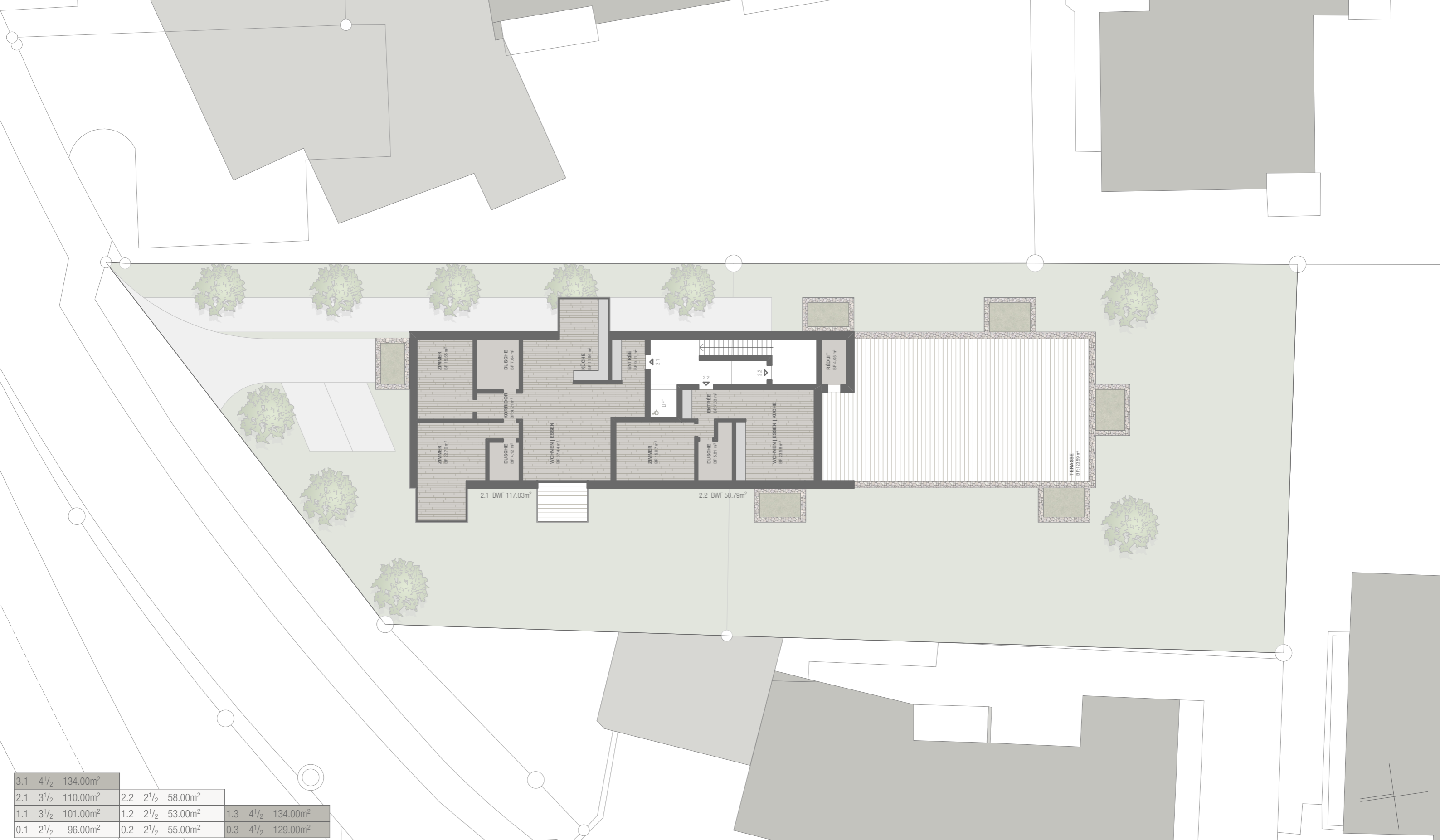
SITUATION
ERDGESCHOSS

gradus



SITUATION
1.0BERGESCHOSS

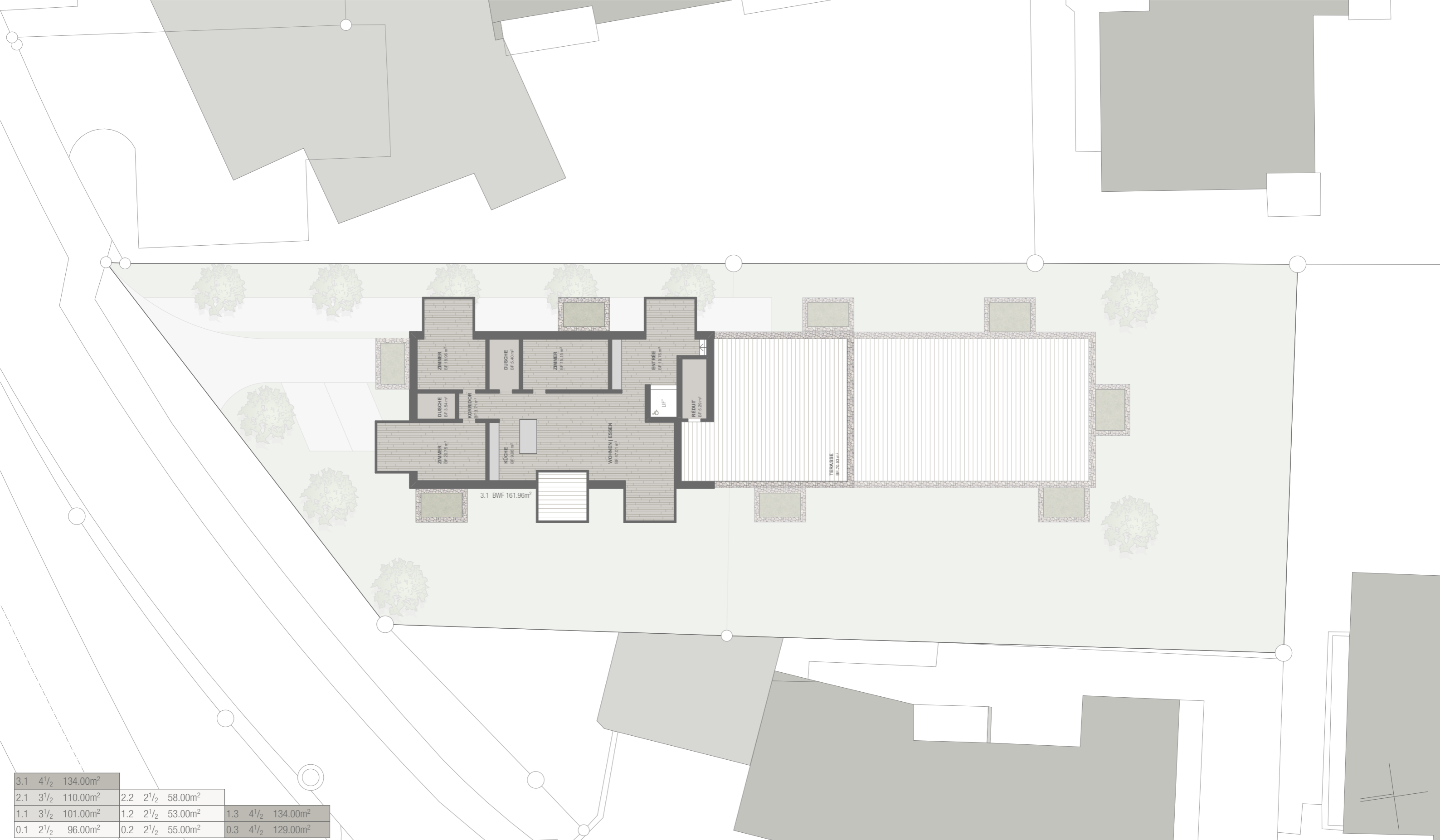
gradus



3.1	4 1/2	134.00m ²			
2.1	3 1/2	110.00m ²	2.2	2 1/2	58.00m ²
1.1	3 1/2	101.00m ²	1.2	2 1/2	53.00m ²
0.1	2 1/2	96.00m ²	0.2	2 1/2	55.00m ²
			1.3	4 1/2	134.00m ²
			0.3	4 1/2	129.00m ²

SITUATION
2.OBERGESCHOSS

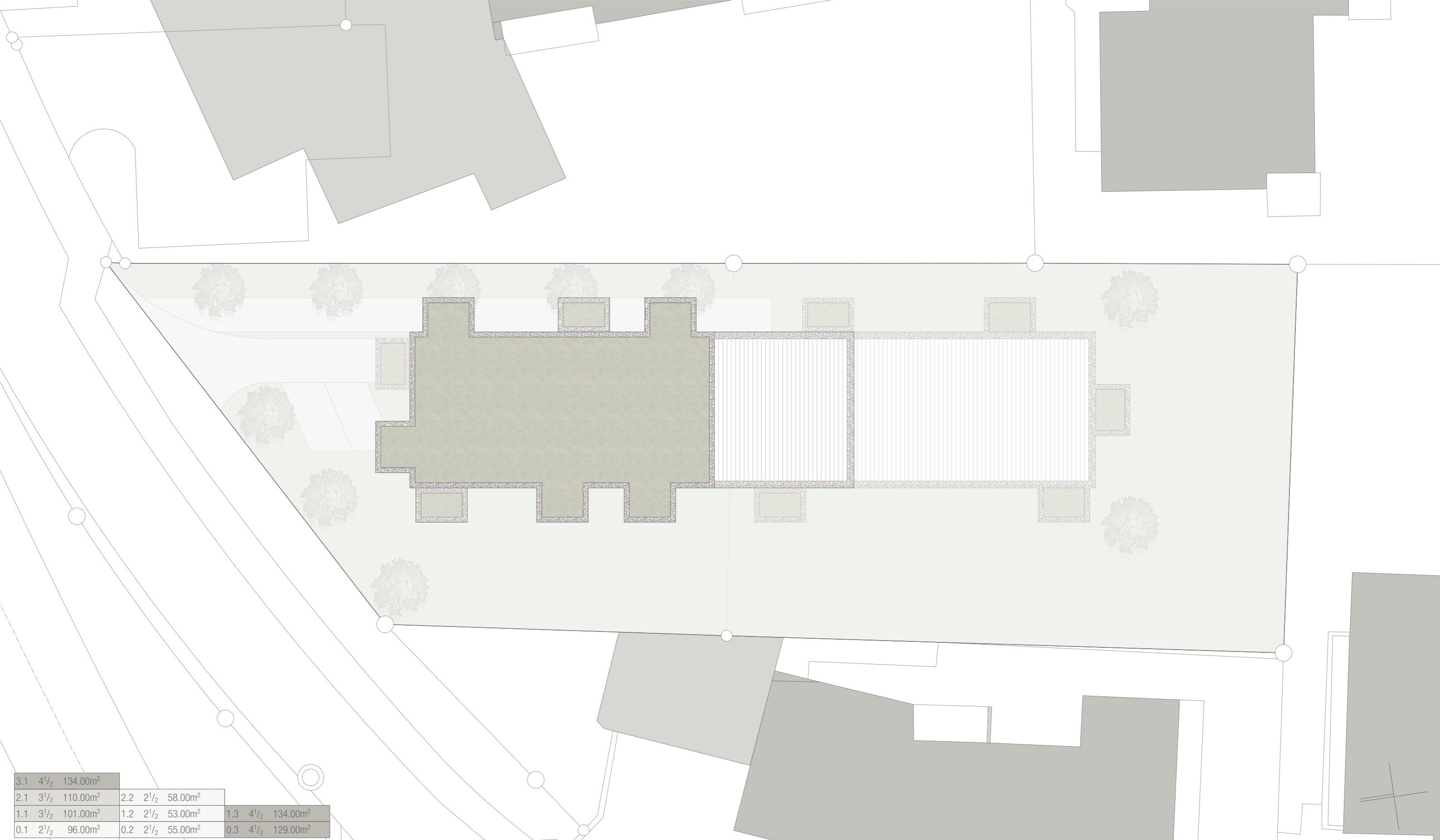
gradus



3.1	4 1/2	134.00m ²			
2.1	3 1/2	110.00m ²	2.2	2 1/2	58.00m ²
1.1	3 1/2	101.00m ²	1.2	2 1/2	53.00m ²
0.1	2 1/2	96.00m ²	0.2	2 1/2	55.00m ²
			0.3	4 1/2	129.00m ²

SITUATION
3.0BERGESCHOSS

gradus



SITUATION
DACHAUFSICHT

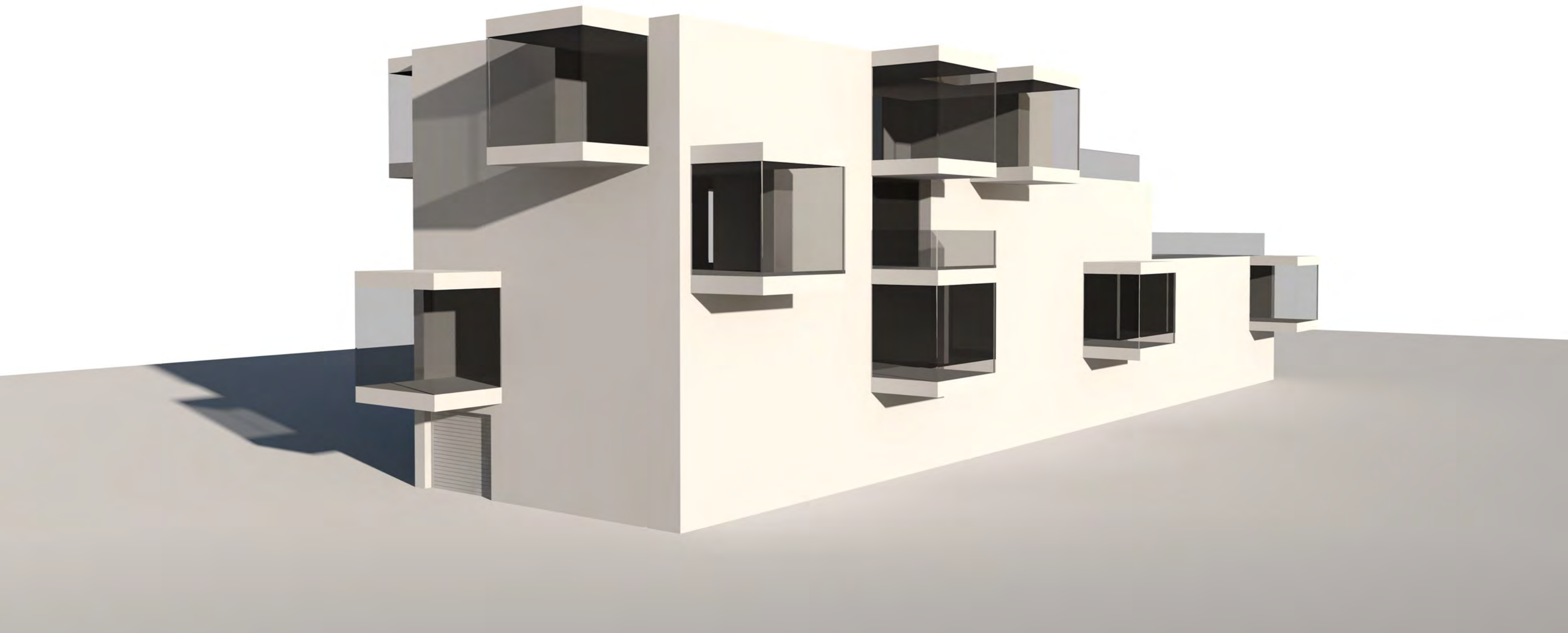
gradus



VISUALISIERUNG

gradus

BREITEACKERSTRASSE 2 | 8422 PFUNGEN | 24.01.2018 | A3 | SJ



VISUALISIERUNG

gradus

BREITEACKERSTRASSE 2 | 8422 PFUNGEN | 24.01.2018 | A3 | SJ

KUBISCHE BERECHNUNG NACH SIA 116

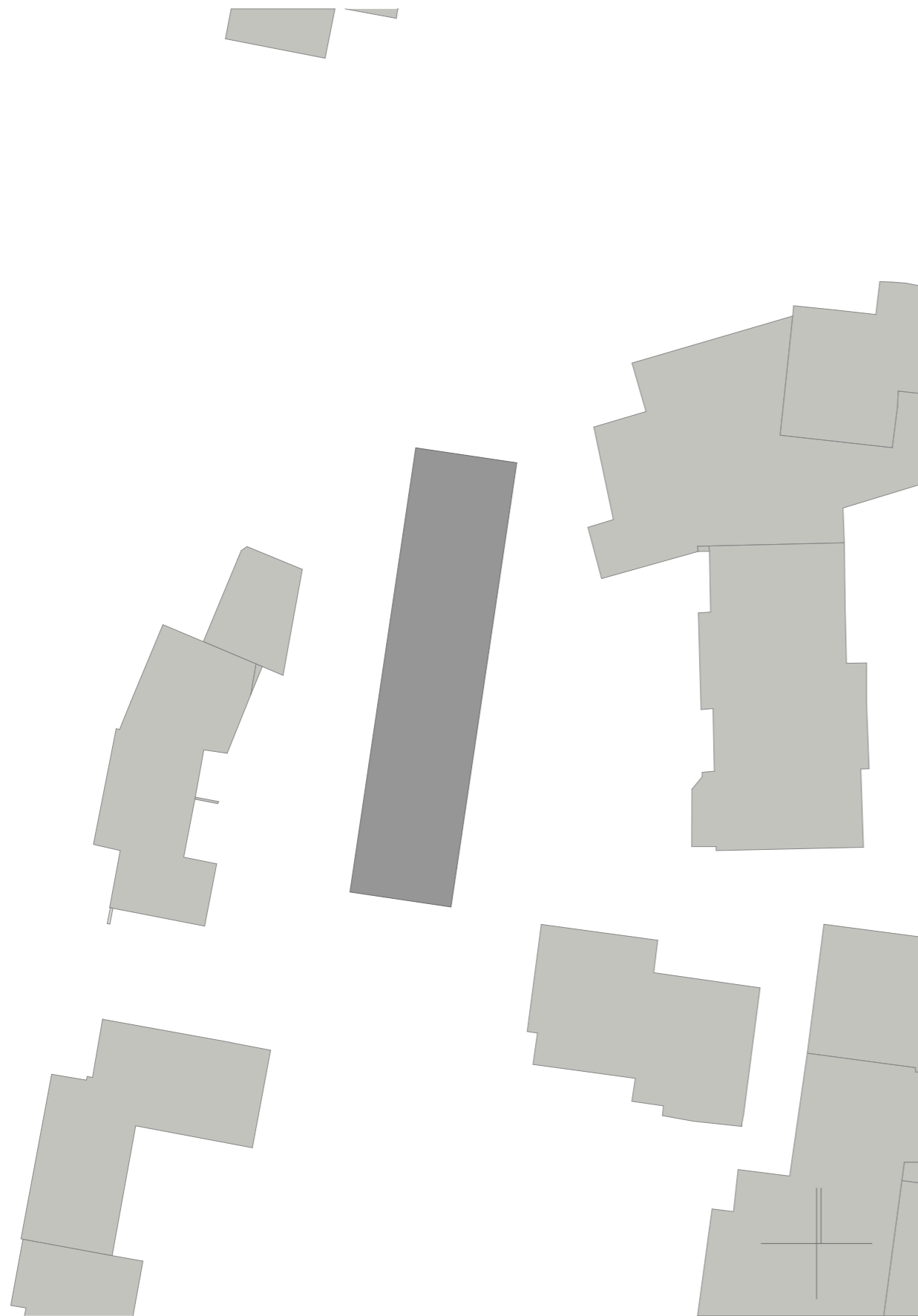
RAMPE	16.0	x	3.00	x	2.80			=	134.40	m ³
UG GARAGE	24.0	x	17.00	x	3.00			=	1224.00	m ³
UG GARAGE Z	24.00	x	17.00	x	1.00			=	408.00	m ³
LS	1.15	x	0.68	x	1.50	x	3	=	3.50	m ³
UG GARAGE	12.00	x	3.50	x	3.00			=	126.00	m ³
UG GARAGE Z	12.00	x	3.50	x	1.00			=	42.00	m ³

TOTAL UG GARAGE = 1937.90 m³

KELLER	24.00	x	6.00	x	2.80			=	403.20	m ³
	3.20	x	8.40	x	2.80			=	75.25	m ³
EG	40.00	x	9.10	x	2.80			=	1019.20	m ³
1.0G	40.00	x	9.10	x	2.80			=	1019.20	m ³
1.0G ERKER	3.00	x	2.00	x	2.80	x	7	=	117.60	m ³
1.0G ERKER Z	3.20	x	2.00	x	1.00	x	13	=	78.00	m ³
1.0G TERASSE Z	16.00	x	9.10	x	1.00			=	145.60	m ³
2.0G	26.00	x	9.10	x	2.80			=	662.50	m ³
2.0G ERKER	3.00	x	2.00	x	2.80	x	3	=	50.40	m ³
2.0G ERKER Z	3.00	x	2.00	x	1.00	x	4	=	24.00	m ³
2.0G TERASSE Z	8.00	x	9.10	x	1.00			=	72.80	m ³
3.0G	18.00	x	9.10	x	2.80			=	458.65	m ³
3.0G ERKER	3.00	x	2.00	x	2.80	x	5	=	84.00	m ³
3.0G ERKER Z	3.00	x	2.00	x	1.00	x	9	=	54.00	m ³
3.0G FLACHDACH Z	18.00	x	9.10	x	0.50			=	81.90	m ³

TOTAL MFH GRADUS = 4346.30 m³

TOTAL PROJEKTSTUDIE GRADUS 1937.90 m³ + 4346.30 m³ = 6284.20 m³



Einwohner	pro 100 x 100 --> 41 - 80 Personen alter 25 - 45 Jahre
Altlasten	Keine nicht im Altlasten Kataster
Gebäude	nicht unter Denkmalschutz
Archeologie	muss abeklärt werden vor Baubeginn
Feinstaub	18 - 20 μ /m ² (Bewohnbar)
Strassenlärm	ES II
Erdsonde	bis 372m tiefe möglich Gebiete in dene sich Teilbereiche mit höheren Wärmedichte zur Versorgung mit Leitungsgebundenen Energieträger (Erdgas / Wärmeverbunde) eignen.
Kiese	> 20m unter der Oberfläche
Solar	möglich aber südlich der Parzelle
Gewässer	An Schutzgebiet Garage bis 3.00m unter der Erde möglich
Grundwasser	ca. 2.00m zu erwarten
Notwendig	Terrainaufnahme um genaue Wohnungszahl zu definieren Da mit Baumasse gerechnet werden muss.
Zone	W 2.4 neu BMZ 1327.0 x 2.40 = 3184.80m ²

FUSSABDRUCK