



---

CATALEYA

# INHALTSVERZEICHNIS

## GRUNDRISSE SITUATION

SEITE 3 - 13

## GRUNDRISSE

SEITE 15 - 21

## VISUALISIERUNGEN

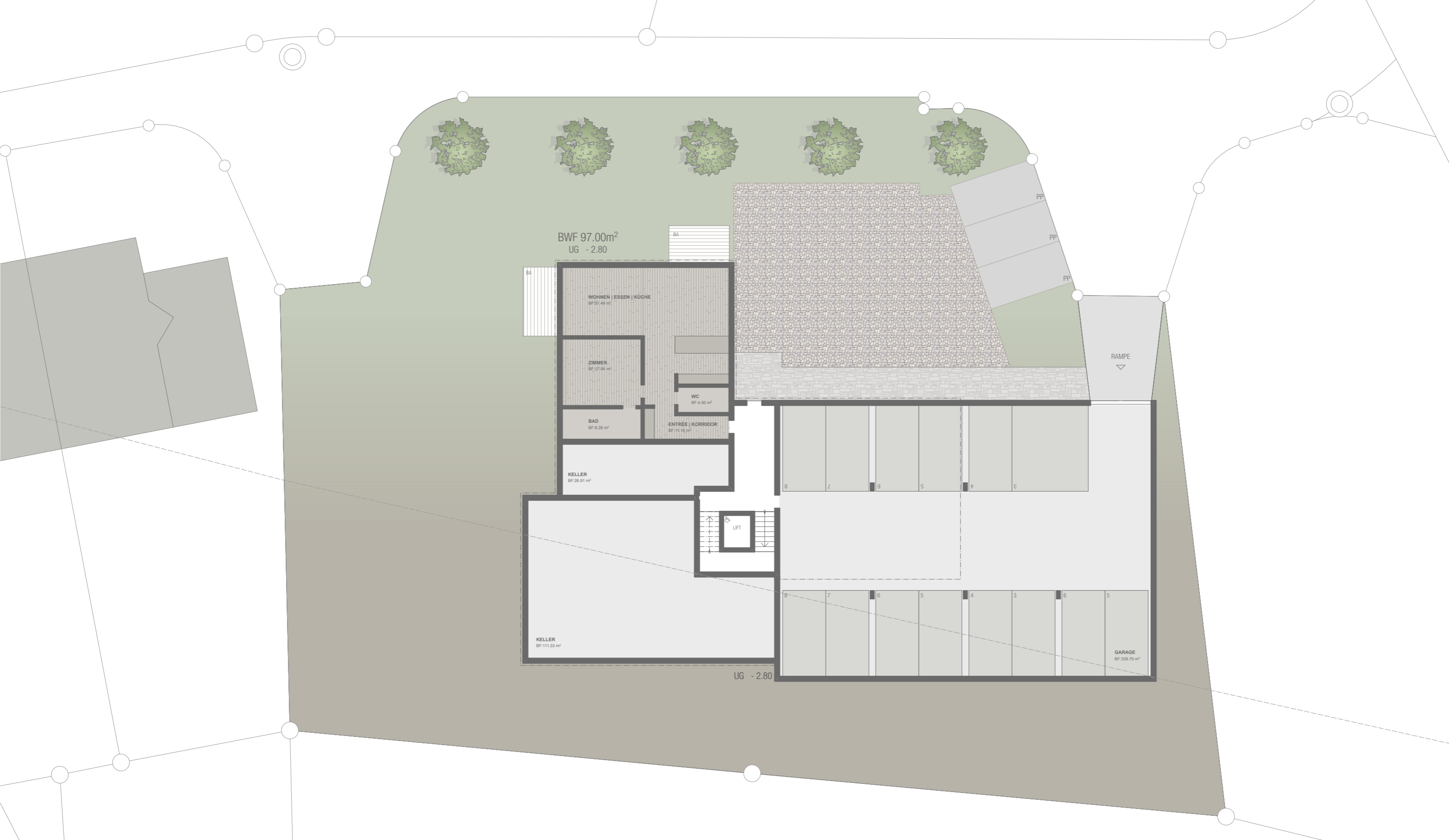
SEITE 23 - 27

## KUBISCHE BERECHNUNGEN

SEITE 29

## INFORMATIONEN | FUSSABDRUCK | SCHEMA

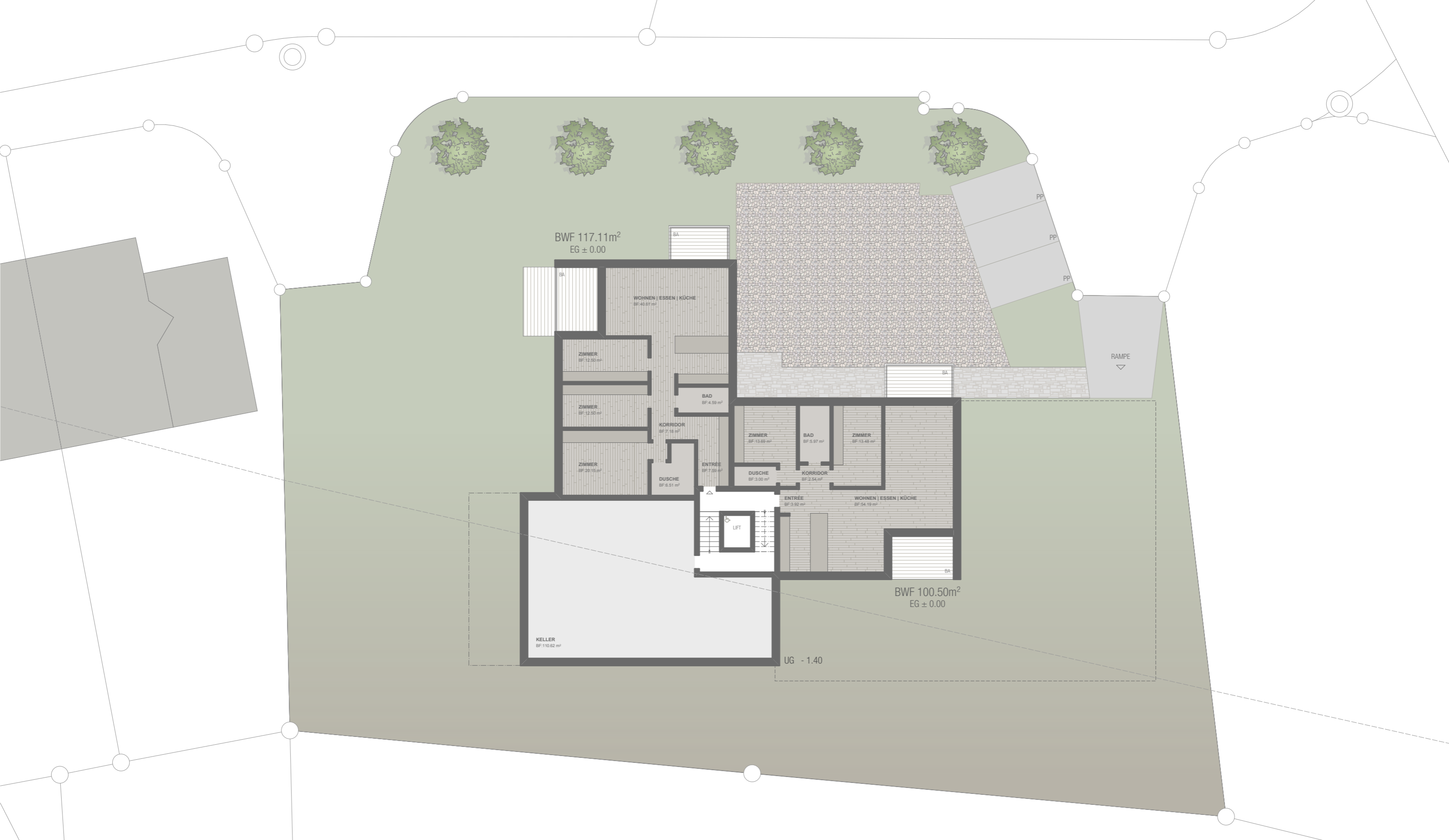
SEITE 31



SITUATION | UNTERGESCHOSS

CATALEYA





SITUATION | ERDGESCHOSS

CATALEYA





SITUATION | 1.OBERGESCHOSS

CATALEYA

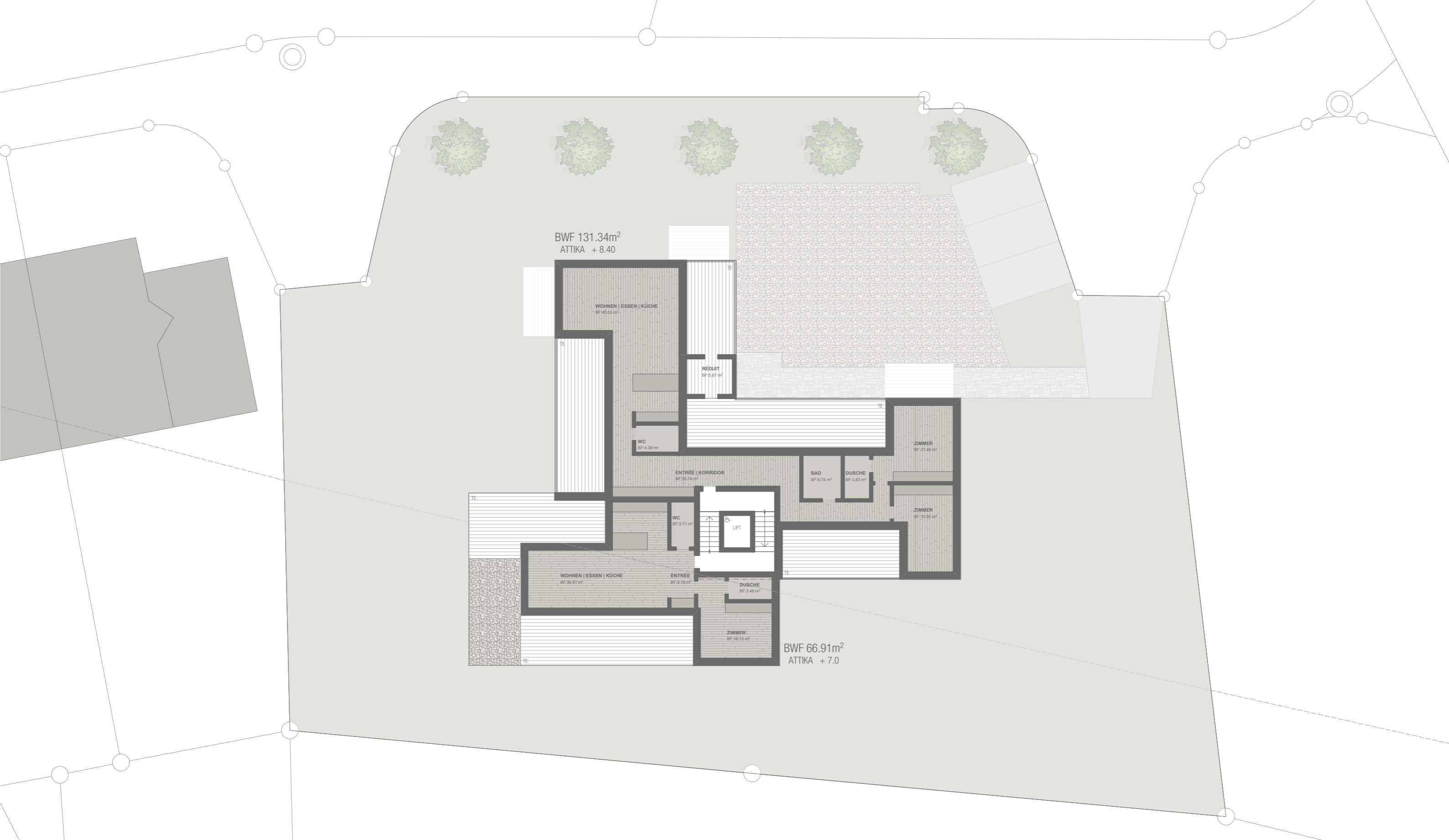




SITUATION | 2.OBERGESCHOSS

CATALEYA





BWF 131.34m<sup>2</sup>  
ATTIKA + 8.40

WOHNEN | ESSEN | KÜCHE  
BF: 45.02 m<sup>2</sup>

REDOUT  
BF: 5.87 m<sup>2</sup>

WC  
BF: 4.08 m<sup>2</sup>

ENTRÉE | KORRIDOR  
BF: 10.74 m<sup>2</sup>

BAD  
BF: 5.74 m<sup>2</sup>

DUSCHE  
BF: 3.83 m<sup>2</sup>

ZIMMER  
BF: 17.48 m<sup>2</sup>

WC  
BF: 3.71 m<sup>2</sup>

LIFT

ZIMMER  
BF: 15.50 m<sup>2</sup>

WOHNEN | ESSEN | KÜCHE  
BF: 36.81 m<sup>2</sup>

ENTRÉE  
BF: 5.18 m<sup>2</sup>

DUSCHE  
BF: 3.48 m<sup>2</sup>

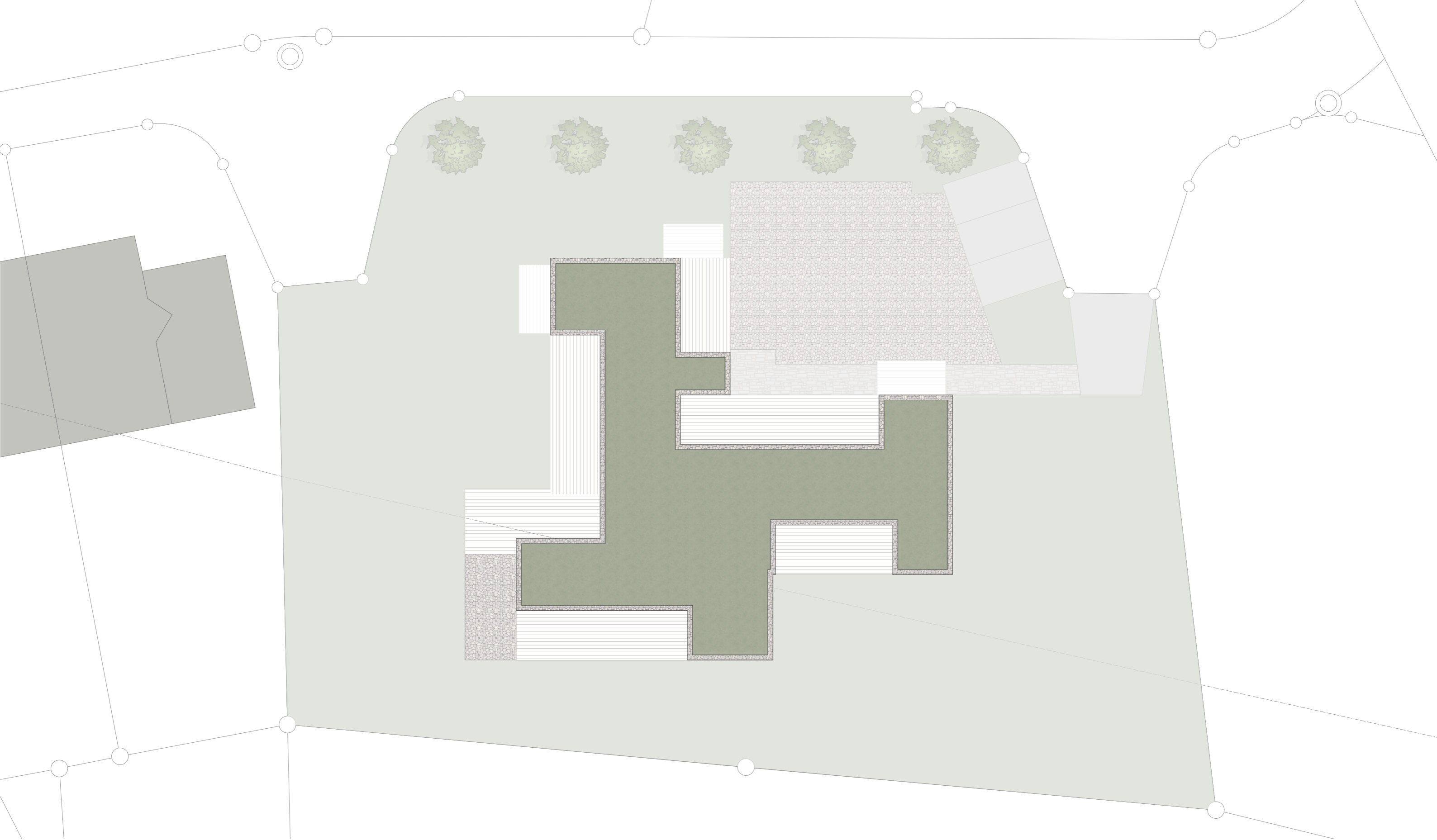
ZIMMER  
BF: 16.13 m<sup>2</sup>

BWF 66.91m<sup>2</sup>  
ATTIKA + 7.0

SITUATION | ATTIKA

CATALEYA





SITUATION | DACHAUFSICHT

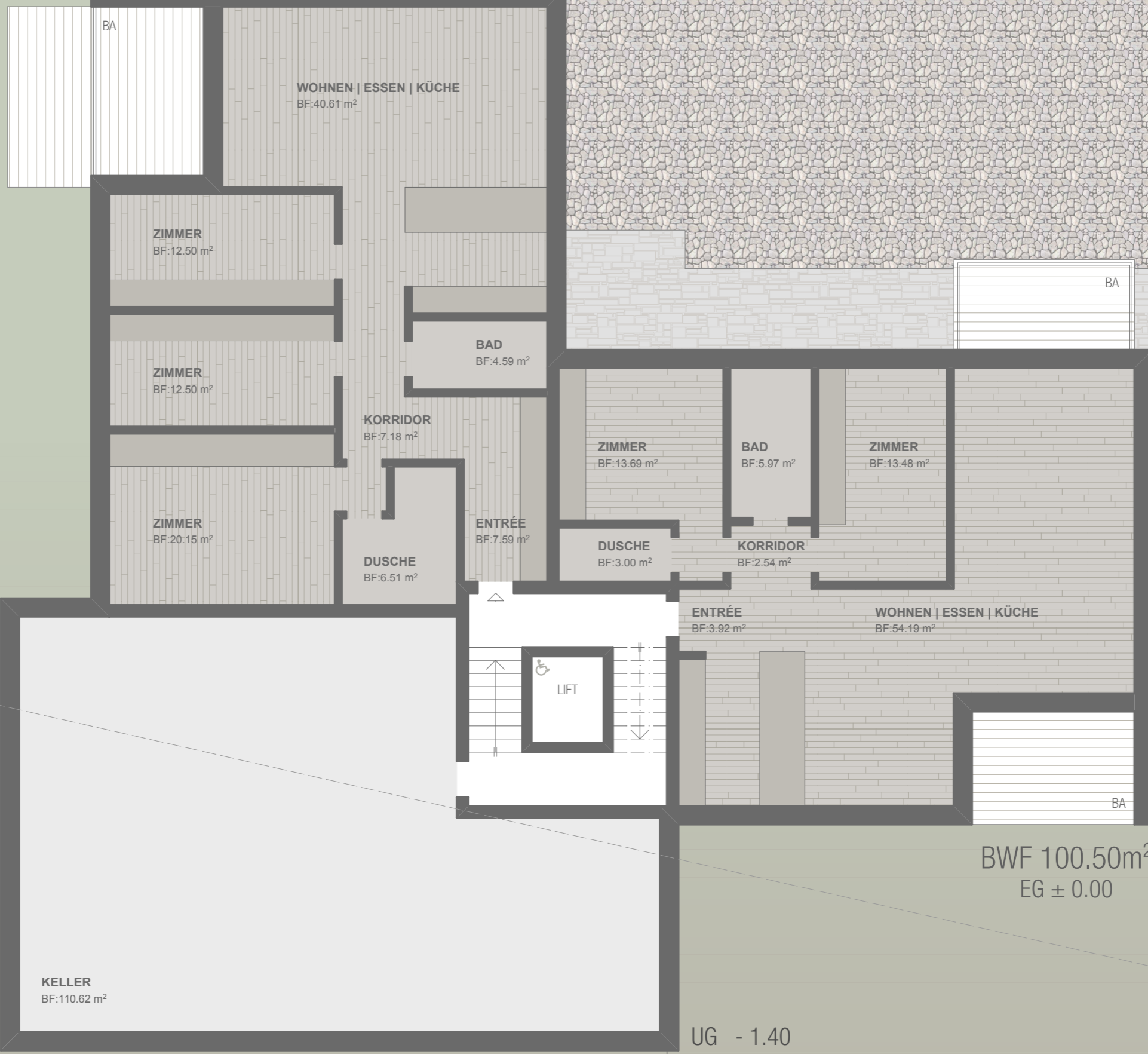
CATALEYA

STEFFANWEG | 8820 WÄDENSWIL | 10.02.2018 | 1:200 | A3 | SJ



BWF 117.11m<sup>2</sup>  
EG ± 0.00

BA



BWF 100.50m<sup>2</sup>  
EG ± 0.00

KELLER  
BF:110.62 m<sup>2</sup>

UG - 1.40

ERDGESCHOSS

CATALEYA





1.0BERGESCHLOSS

CATALEYA





2.OBERGESCHOSS

CATALEYA



BWF 131.34m<sup>2</sup>  
ATTIKA + 8.40

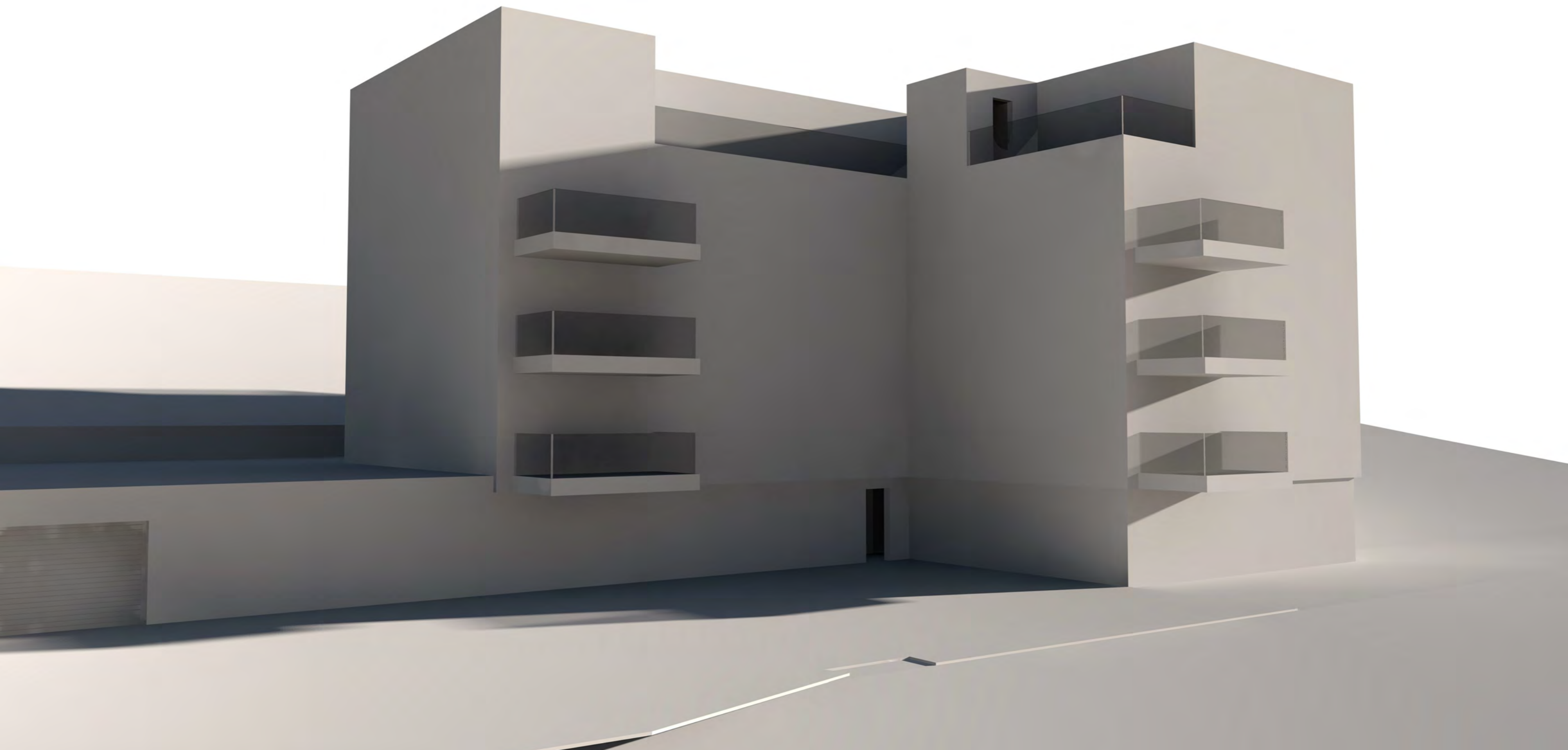


BWF 66.91m<sup>2</sup>  
ATTIKA + 7.0

ATTIKA

CATALEYA

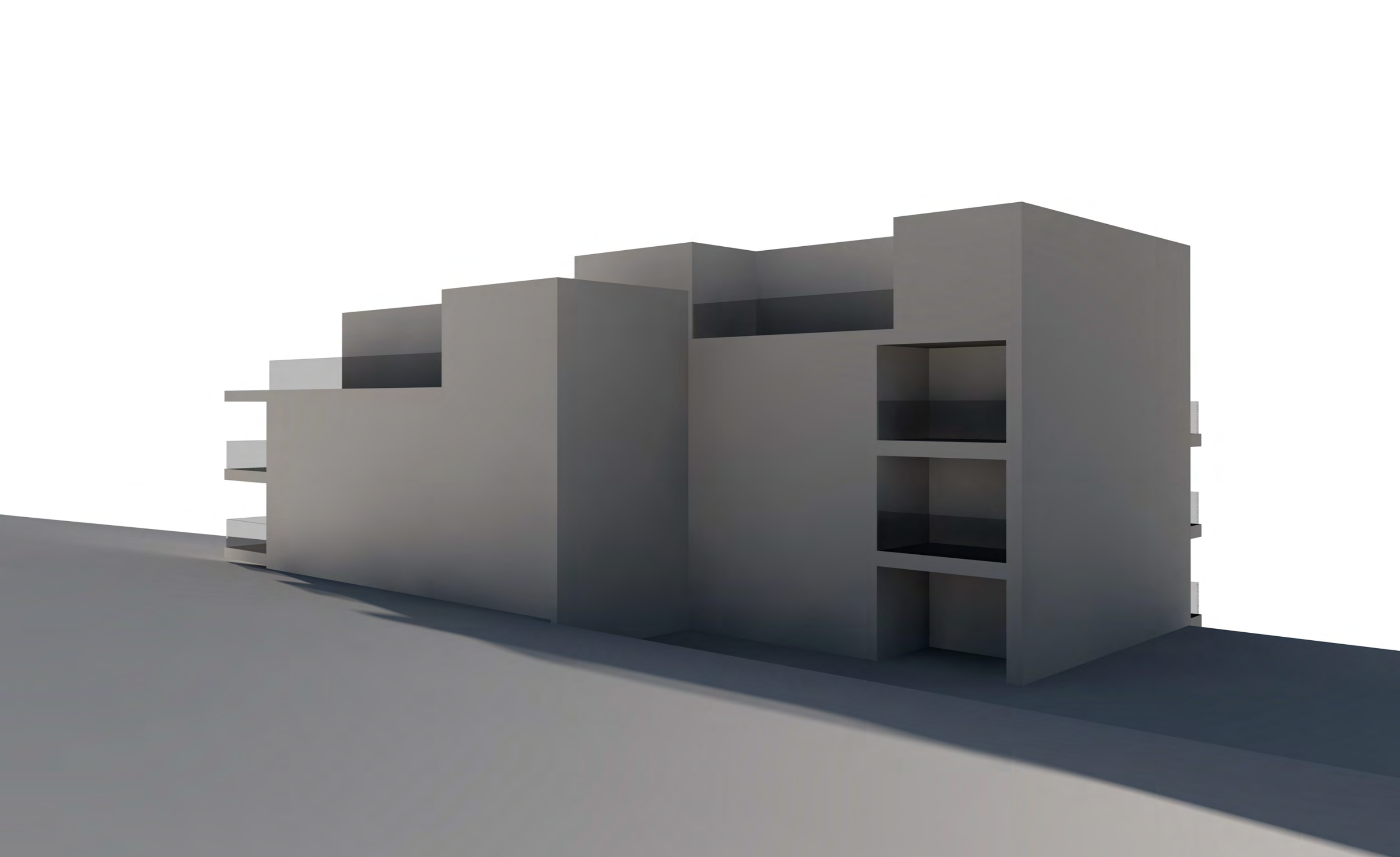




VISUALISIERUNG

CATALEYA

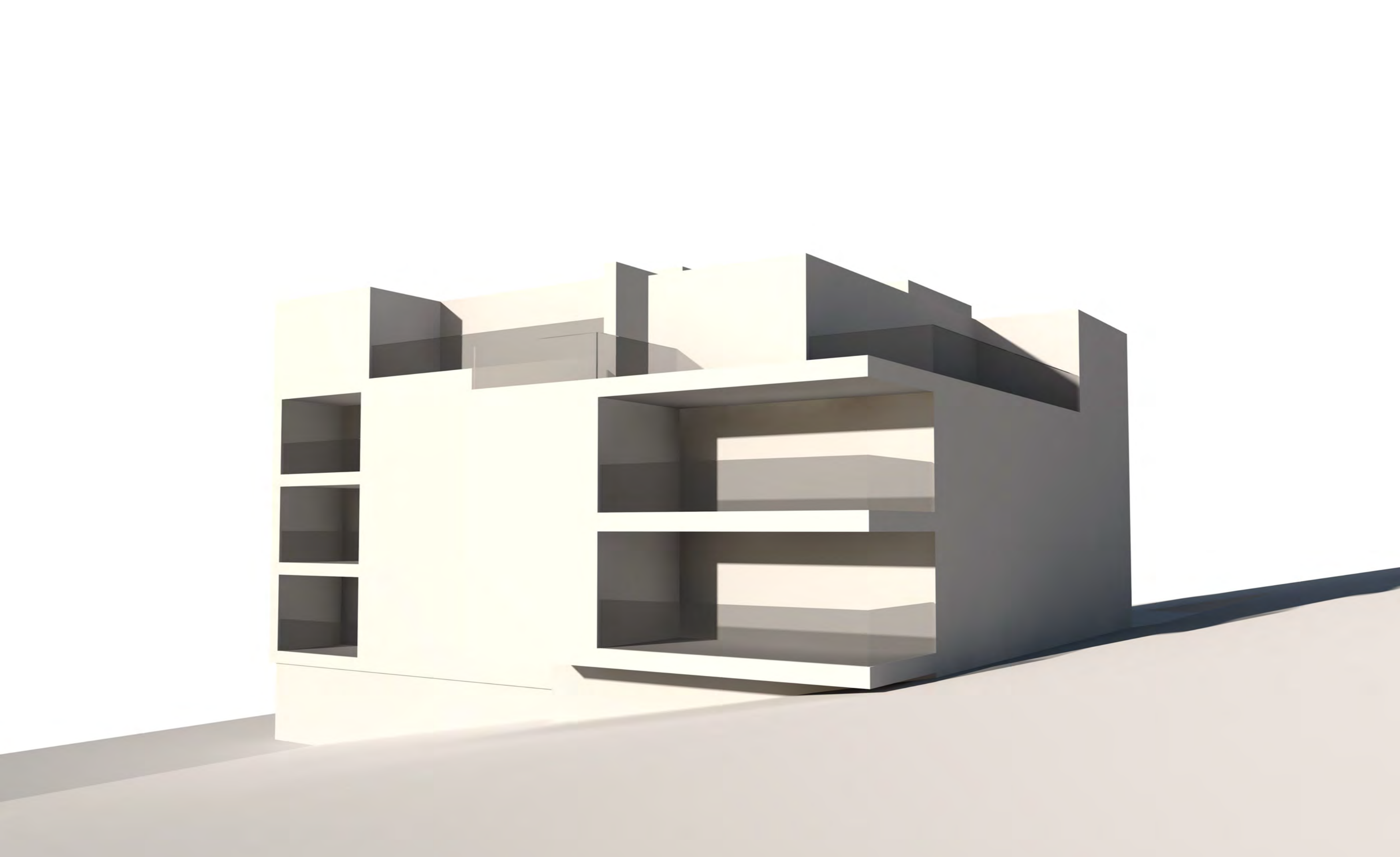
STEFFANWEG | 8820 WÄDENSWIL | 10.02.2018 | A3 | SJ



VISUALISIERUNG

CATALEYA

STEFFANWEG | 8820 WÄDENSWIL | 10.02.2018 | A3 | SJ



VISUALISIERUNG

CATALEYA

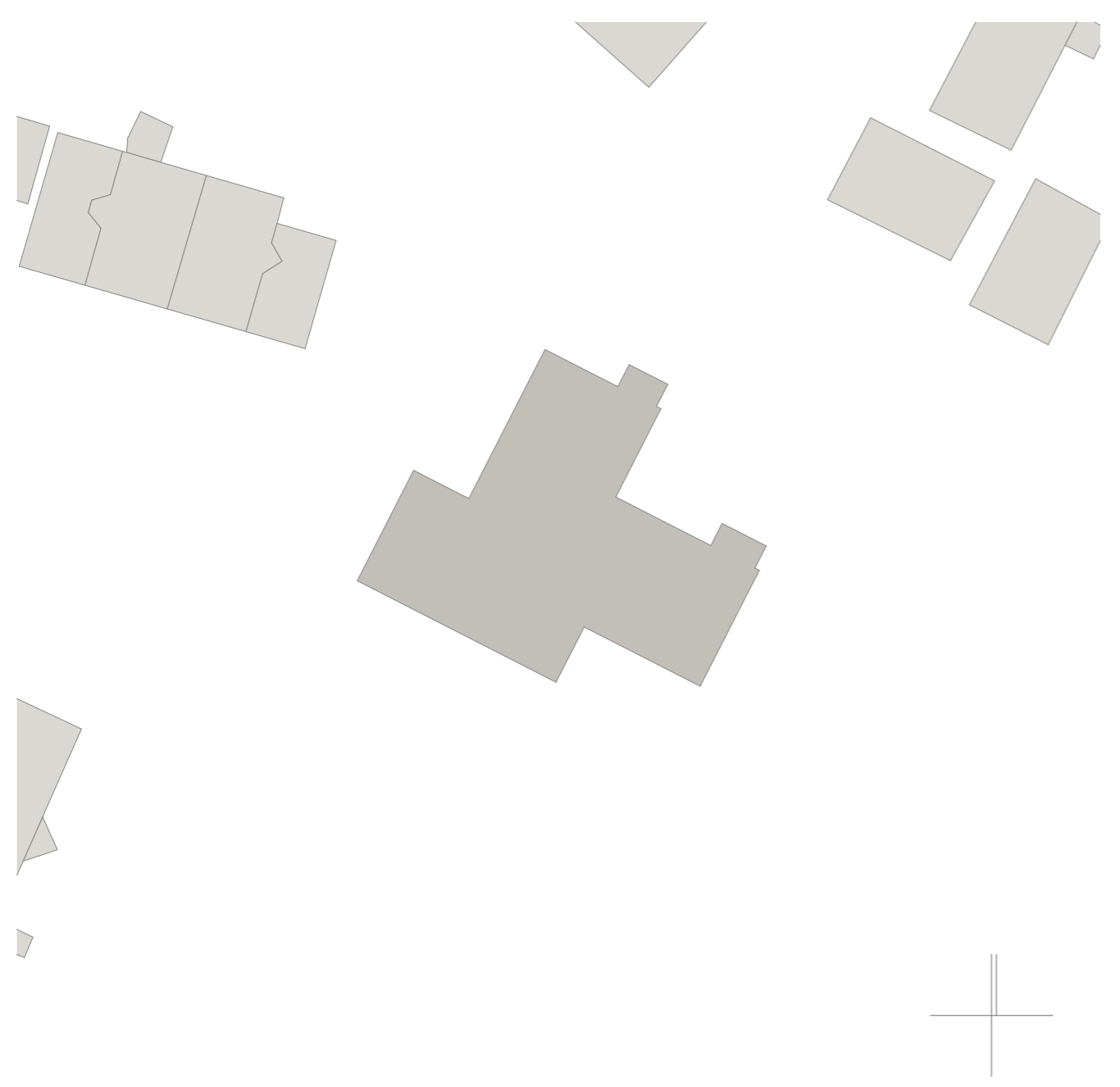
STEFFANWEG | 8820 WÄDENSWIL | 10.02.2018 | A3 | SJ

KUBISCHE BERECHNUNG NACH SIA 116

	L	B	m <sup>2</sup>	H	STK	VOL
UG-GARAGE			425.10 m <sup>2</sup>	x 3.50	x 1.00	= 1487.85 m <sup>3</sup>
LS	1.12 x	0.68 =	0.76 m <sup>2</sup>	x 1.50	x 10.00	= 11.42 m <sup>3</sup>
UG-GARAGE Z			308.00 m <sup>2</sup>	x 1.00	x 1.00	= 308.00 m <sup>3</sup>
UG TOTAL						= 1807.27 m <sup>3</sup>
KELLER			123.00 m <sup>2</sup>	x 2.80	x 2.00	= 688.80 m <sup>3</sup>
ANR. UG			107.10 m <sup>2</sup>	x 2.80	x 1.00	= 299.88 m <sup>3</sup>
ANR. UG Z			107.10 m <sup>2</sup>	x 1.00	x 1.00	= 107.10 m <sup>3</sup>
EG			307.80 m <sup>2</sup>	x 2.80	x 1.00	= 861.84 m <sup>3</sup>
1.0 G			460.80 m <sup>2</sup>	x 2.80	x 1.00	= 1290.24 m <sup>3</sup>
2.0 G			460.80 m <sup>2</sup>	x 2.80	x 1.00	= 1290.24 m <sup>3</sup>
ATTIKA			277.00 m <sup>2</sup>	x 3.00	x 1.00	= 831.00 m <sup>3</sup>
ATTIKA FI			277.00 m <sup>2</sup>	x 0.50	x 1.00	= 138.50 m <sup>3</sup>
ATTIKA TE			150.00 m <sup>2</sup>	x 1.00	x 1.00	= 150.00 m <sup>3</sup>
TOTAL MFH						= 7464.87 m <sup>3</sup>

BERECHNUNG

CATALEYA



3.1 3 1/2 131.00m <sup>2</sup>		3.2 2 1/2 66.00m <sup>2</sup>	
2.1 4 1/2 117.00m <sup>2</sup>	2.1 3 1/2 100.00m <sup>2</sup>	1.3 4 1/2 119.00m <sup>2</sup>	
1.1 4 1/2 117.00m <sup>2</sup>	1.2 3 1/2 100.00m <sup>2</sup>	0.3 4 1/2 119.00m <sup>2</sup>	
0.1 4 1/2 117.00m <sup>2</sup>	0.2 3 1/2 100.00m <sup>2</sup>	KELLER	
0.0 2 1/2 97.00m <sup>2</sup>	KELLER	GARAGE	
		KELLER	

## INFORMATION

Einwohner	pro 100 x 100 --> 1 - 40
Altlasten	Keine Altlasten im Altlastenkataster
Archeologie	keine Angaben
Feinstaub	16 - 18 µ /m <sup>2</sup> (Bewohnbar)
Strassenlärm	ES II
Erdsonde	Erdwärmesonden ohne Borprofil möglich oder Erdgas
Kiese	kein Kies vorhanden
Solar	möglich Eingabepflichtig
Gewässer	ÜB übrige Bereiche
Grundwasser	keine Angaben
Notwendig sind	Für eine genauere Berechnung der Gebäudehöhe Höhenaufnahmen des Geländes Notwendig !!!
Zone	W 2 / 40 % (584.67 m <sup>2</sup> ) + W 3 / 55 % (1314.12 m <sup>2</sup> )

## FUSSABDRUCK | SCHEMA

CATALEYA